

PROFIL SOCIODÉMOGRAPHIQUE Réseau local de services (RLS) du Sud- Ouest-Verdun	RLS du Sud-Ouest- Verdun		CIUSSS du Centre-Sud		Île de Montréal		RLS du Sud- Ouest-Verdun 2006		<sup>1</sup> Var.* 2006- 2016
	NB	%	NB	%	NB	%	NB	%	%
Recensement de la population, 2016 Statistiques Canada									
<b>POPULATION</b>	153 890	100	299 570	100	1 942 045	100	139 650	100	
Sexe masculin	75 505	49,1	152 380	50,9	944 485	48,6	67 590	48,4	1,4
Sexe féminin	78 385	50,9	147 195	49,1	997 555	51,4	72 060	51,6	-1,4
<b>POPULATION SELON L'ÂGE</b>	153 890	100	299 570	100	1 942 045	100	139 650	100	
Population de moins de 15 ans	20 950	13,6	36 145	12,1	304 470	15,7	20 055	14,4	-5,6
Population de 15-64 ans	110 985	72,1	224 745	75	1 313 920	67,7	100 460	71,9	0,3
Population de 65 ans et plus	21 955	14,3	38 680	12,9	323 655	16,7	19 135	13,7	4,4
Population de 85 ans et plus	2 855	1,9	4 970	1,7	52 100	2,7	2 090	1,5	26,7
Population de 0-4 ans	8 565	5,6	15 070	5	109 740	5,7	6 870	4,9	14,3
Population de 5-11 ans	9 245	6	15 800	5,3	141 460	7,3	9 070	6,5	-7,7
Population de 12-17 ans	6 405	4,2	10 595	3,5	107 985	5,6	8 330	6	-30
Population de 18-25 ans	15 635	10,2	36 020	12	214 600	11,1	15 315	11	-7,3
Population de 26-49 ans	62 805	40,8	129 830	43,3	675 900	34,8	55 210	39,5	3,3
Population de 50 ans et plus	51 255	33,3	92 245	30,8	692 355	35,7	44 855	32,1	3,7
<b>AUTOCHTONES</b>	NB	%	NB	%	NB	%	NB	%	%
Identité autochtone	1 690	1,1	3 055	1	13 105	0,7	1 035	0,8	n.p.
<b>FAMILLES ET MÉNAGES</b>	NB	%	NB	%	NB	%	NB	%	%
Familles avec enfant(s)	20 975	54,7	35 130	51,1	307 175	63,3	20 915	58,2	-6
Familles monoparentales	8 055	38,4	13 160	37,5	99 700	32,5	8 830	42,2	-9
Familles monoparentales avec 2 enfants ou plus	2 715	12,9	4 245	12,1	36 385	11,8	2 980	14,2	-9,2
Ménages d'une seule personne	34 135	44,3	74 970	47,8	342 510	39,4	27 960	41,3	7,3
Taille moyenne des ménages privés		1,9		1,9		2,2		2	-5
Population vivant seule	34 135	22,8	74 975	25,7	342 505	18,1	27 955	20,4	11,8
<b>IMMIGRATION</b>	NB	%	NB	%	NB	%	NB	%	%
Immigrants	37 585	25,1	72 385	24,8	644 680	34	29 830	21,7	15,7
1 <sup>er</sup> pays d'origine	Chine		France		Haïti		Chine		
2 <sup>e</sup> pays d'origine	France		Chine		Algérie		France		
3 <sup>e</sup> pays d'origine	Iran		Maroc		Italie		Bangladesh		
Immigrants récents	9 140	6,1	18 360	6,3	138 635	7,3	9 855	7,2	-15,3
1 <sup>er</sup> pays d'origine	France		France		Algérie		Chine		
2 <sup>e</sup> pays d'origine	Chine		Chine		France		France		
3 <sup>e</sup> pays d'origine	Iran		Iran		Haïti		Algérie		

<sup>1</sup> ((Proportion ou \$ en 2016 – Proportion ou \$ en 2006) / Proportion ou \$ en 2006) \*100  
n.p. : Données non présentées n.d. : Données non disponibles

Var.\* = Variation

<b>PROFIL SOCIODÉMOGRAPHIQUE</b> Réseau local de services (RLS) du Sud-Ouest-Verdun	RLS du Sud-Ouest-Verdun		CIUSSS du Centre-Sud		Île de Montréal		RLS du Sud-Ouest-Verdun 2006		Var.* 2006-2016
<b>LANGUES</b>	NB	%	NB	%	NB	%	NB	%	%
Langue maternelle									
Anglais	26 430	18,2	44 090	15,5	307 080	16,8	23 270	17,4	4,6
Français	84 065	57,8	177 215	62,3	888 510	48,7	82 300	61,4	-5,9
Langues non officielles	34 835	24	62 930	22,1	627 490	34,4	28 425	21,2	13,2
<b>CONNAISSANCE DES LANGUES OFFICIELLES</b>	<b>NB</b>	<b>%</b>	<b>NB</b>	<b>%</b>	<b>NB</b>	<b>%</b>	<b>NB</b>	<b>%</b>	<b>%</b>
Anglais seulement	16 970	11,2	27 765	9,4	220 425	11,5	16 125	11,8	-5,1
Français seulement	34 325	22,7	65 695	22,3	517 450	27	40 960	29,9	-24,1
Anglais et français	97 160	64,4	196 190	66,6	1 131 680	59,1	77 735	56,7	13,6
Ni anglais ni français	2 510	1,7	4 975	1,7	45 210	2,4	2 345	1,7	0
<b>SCOLARITÉ ET EMPLOI</b>	<b>NB</b>	<b>%</b>	<b>NB</b>	<b>%</b>	<b>NB</b>	<b>%</b>	<b>NB</b>	<b>%</b>	<b>%</b>
Population de 25 à 64 ans selon le diplôme	93 725		187 520		1 067 000		82 550		
25-64 ans sans diplôme	9 550	10,2	15 305	8,2	112 980	10,6	13 990	16,9	-39,6
25-64 ans avec grade universitaire	41 975	44,8	94 825	50,6	430 130	40,3	25 880	31,4	42,7
Emploi, 15 ans et plus	79 475	61,6	164 620	64,4	927 715	58,3	66 425	56,7	8,6
Chômage, 15 ans et plus	7 215	8,3	14 245	8	91 645	9	7 020	9,6	-13,5
Emploi, temps plein	42 500	48,3	82 335	45,1	466 200	44,9	37 105	52,5	-8,0
Emploi, une partie de l'année et/ou à temps partiel	45 540	51,7	100 185	54,9	571 675	55,1	33 630	47,5	8,8
<b>LOGEMENT ET MOBILITÉ</b>	<b>NB</b>	<b>%</b>	<b>NB</b>	<b>%</b>	<b>NB</b>	<b>%</b>	<b>NB</b>	<b>%</b>	<b>%</b>
Ménages locataires	48 710	63,2	104 835	66,9	522 140	60	46 220	68,3	-7,5
Revenu insuffisant logement locataire		32,3		36,4		36,8	16 325	35,3	-8,5
Revenu insuffisant logement propriétaire		22,6		23,3		20,2	5 190	24,2	-6,6
Logements avec réparations majeures requises	6 370	8,3	14 230	9,1	68 635	7,9	6 755	10	-17
Frais de loyer mensuels moyens		846 \$		892 \$		851 \$		664 \$	27,4
Population ayant déménagé (5 dernières années)	71 845	50,8	148 575	53,7	771 800	43,2	65 140	50	1,6
<b>REVENU</b>									
Revenu après impôt médian des ménages en 2015		46 242 \$		44 203 \$		46 525 \$		32 623 \$	41,7
Revenu après impôt moyen des ménages en 2015		60 581 \$		57 559 \$		61 682 \$		42 956 \$	41
Revenu d'emploi médian des travailleurs à temps plein en 2015		50 369 \$		50 710 \$		47 182 \$		36 748 \$	37,1
<b>SEUIL DE FAIBLE REVENU (SFR) APRÈS IMPÔT</b>	<b>NB</b>	<b>%</b>	<b>NB</b>	<b>%</b>	<b>NB</b>	<b>%</b>	<b>NB</b>	<b>%</b>	<b>%</b>
Population totale sous le SFR	30 645	20,4	66 055	22,7	339 060	17,9	38 960	28,5	-28,4
0 à 5 ans vivant sous le SFR	2 025	20,1	2 840	16,3	22 445	17,1	3 200	39	-48,5
65 ans et plus vivant sous le SFR	3 695	18,8	7 715	22,5	42 345	14,7	3 840	21,7	-13,4

Var.\* = Variation

PROFIL SOCIODÉMOGRAPHIQUE CLSC de Verdun	CLSC de Verdun		CIUSSS du Centre-Sud		Île de Montréal		CLSC de Verdun 2006		<sup>1</sup> Var.* 2006- 2016
	NB	%	NB	%	NB	%	NB	%	%
Recensement de la population, 2016 Statistiques Canada									
<b>POPULATION</b>	69 225	100	299 570	100	1 942 045	100	66 080	100	
Sexe masculin	33 280	48,1	152 380	50,9	944 485	48,6	31 460	47,6	1,1
Sexe féminin	35 950	51,9	147 195	49,1	997 555	51,4	34 625	52,4	-1
<b>POPULATION SELON L'ÂGE</b>	69 225	100	299 570	100	1 942 045	100	66 080	100	
Population de moins de 15 ans	9 730	14,1	36 145	12,1	304 470	15,7	9 070	13,7	2,9
Population de 15-64 ans	48 095	69,5	224 745	75	1 313 920	67,7	47 260	71,5	-2,8
Population de 65 ans et plus	11 400	16,5	38 680	12,9	323 655	16,7	9 750	14,8	11,5
Population de 85 ans et plus	1 570	2,3	4 970	1,7	52 100	2,7	1 095	1,7	35,3
Population de 0-4 ans	3 945	5,7	15 070	5	109 740	5,7	3 205	4,9	16,3
Population de 5-11 ans	4 365	6,3	15 800	5,3	141 460	7,3	4 030	6,1	3,3
Population de 12-17 ans	2 765	4	10 595	3,5	107 985	5,6	3 720	5,6	-28,6
Population de 18-25 ans	6 190	8,9	36 020	12	214 600	11,1	6 600	10	-11
Population de 26-49 ans	26 825	38,8	129 830	43,3	675 900	34,8	26 295	39,8	-2,5
Population de 50 ans et plus	25 135	36,3	92 245	30,8	692 355	35,7	22 240	33,7	7,7
<b>AUTOCHTONES</b>	NB	%	NB	%	NB	%	NB	%	%
Identité autochtone	710	1,1	3 055	1	13 105	0,7	460	0,7	n.p.
<b>FAMILLES ET MÉNAGES</b>	NB	%	NB	%	NB	%	NB	%	%
Familles avec enfant(s)	9 760	54,6	35 130	51,1	307 175	63,3	9 720	55,7	-2
Familles monoparentales	3 385	34,7	13 160	37,5	99 700	32,5	3 800	39,1	-11,3
Familles monoparentales avec 2 enfants ou plus	1 035	10,6	4 245	12,1	36 385	11,8	1 195	12,3	-13,8
Ménages d'une seule personne	14 285	42	74 970	47,8	342 510	39,4	13 205	40,8	2,9
Taille moyenne des ménages privés		2		1,9		2,2		2	0
Population vivant seule	14 285	21,2	74 975	25,7	342 505	18,1	13 210	20,4	3,9
<b>IMMIGRATION</b>	NB	%	NB	%	NB	%	NB	%	%
Immigrants	16 320	24,2	72 385	24,8	644 680	34	12 590	19,4	24,7
1 <sup>er</sup> pays d'origine	France		France		Haïti		Chine		
2 <sup>e</sup> pays d'origine	Chine		Chine		Algérie		France		
3 <sup>e</sup> pays d'origine	Iran		Maroc		Italie		Algérie		
Immigrants récents	4 900	7,3	18 360	6,3	138 635	7,3	5 400	8,3	-12
1 <sup>er</sup> pays d'origine	France		France		Algérie		Chine		
2 <sup>e</sup> pays d'origine	Chine		Chine		France		France		
3 <sup>e</sup> pays d'origine	Iran		Iran		Haïti		Algérie		

<sup>1</sup> ((Proportion ou \$ en 2016 – Proportion ou \$ en 2006) / Proportion ou \$ en 2006) \*100  
n.p. : Données non présentées n.d. : Données non disponibles

Var.\* = Variation

PROFIL SOCIODÉMOGRAPHIQUE CLSC de Verdun	CLSC de Verdun		CIUSSS du Centre-Sud		Île de Montréal		CLSC de Verdun 2006		Var.* 2006- 2016
LANGUES	NB	%	NB	%	NB	%	NB	%	%
<b>Langue maternelle</b>									
Anglais	10 870	16,6	44 090	15,5	307 080	16,8	10 720	16,9	-1,8
Français	40 120	61,2	177 215	62,3	888 510	48,7	40 685	64,1	-4,5
Langues non officielles	14 530	22,2	62 930	22,1	627 490	34,4	12 105	19,1	16,2
<b>CONNAISSANCE DES LANGUES OFFICIELLES</b>	<b>NB</b>	<b>%</b>	<b>NB</b>	<b>%</b>	<b>NB</b>	<b>%</b>	<b>NB</b>	<b>%</b>	<b>%</b>
Anglais seulement	7 205	10,6	27 765	9,4	220 425	11,5	7 830	12,1	-12,4
Français seulement	14 785	21,8	65 695	22,3	517 450	27	18 290	28,2	-22,7
Anglais et français	44 700	66	196 190	66,6	1 131 680	59,1	37 800	58,3	13,2
Ni anglais ni français	1 040	1,5	4 975	1,7	45 210	2,4	960	1,5	0
<b>SCOLARITÉ ET EMPLOI</b>	<b>NB</b>	<b>%</b>	<b>NB</b>	<b>%</b>	<b>NB</b>	<b>%</b>	<b>NB</b>	<b>%</b>	<b>%</b>
<b>Population de 25 à 64 ans selon le diplôme</b>	41 295		187 520		1 067 000		39 485		
25-64 ans sans diplôme	3 550	8,6	15 305	8,2	112 980	10,6	5 345	13,5	-36,3
25-64 ans avec grade universitaire	18 980	46	94 825	50,6	430 130	40,3	13 770	34,9	31,8
Emploi, 15 ans et plus	35 475	61,6	164 620	64,4	927 715	58,3	32 115	57,6	6,9
Chômage, 15 ans et plus	3 145	8,1	14 245	8	91 645	9	3 070	8,7	-6,9
Emploi, temps plein	19 295	49,1	82 335	45,1	466 200	44,9	18 200	53,2	-7,7
Emploi, une partie de l'année et/ou à temps partiel	19 975	50,9	100 185	54,9	571 675	55,1	16 010	46,8	8,8
<b>LOGEMENT ET MOBILITÉ</b>	<b>Nb</b>	<b>%</b>	<b>Nb</b>	<b>%</b>	<b>Nb</b>	<b>%</b>	<b>Nb</b>	<b>%</b>	<b>%</b>
Ménages locataires	21 370	62,9	104 835	66,9	522 140	60	21 775	67,3	-6,5
Revenu insuffisant logement locataire		34		36,4		36,8	8 120	37,3	-8,8
Revenu insuffisant logement propriétaire		20,7		23,3		20,2	2 290	21,6	-4,2
Logements avec réparations majeures requises	2 975	8,8	14 230	9,1	68 635	7,9	3 225	10	-12
Frais de loyer mensuels moyens		882 \$		892 \$		851 \$		716 \$	23,2
Population ayant déménagé (5 dernières années)	31 355	49,5	148 575	53,7	771 800	43,2	31 500	51,1	-3,1
<b>REVENU</b>									
Revenu après impôt médian des ménages en 2015		48 066 \$		44 203 \$		46 525 \$		34 987 \$	37,4
Revenu après impôt moyen des ménages en 2015		66 128 \$		57 559 \$		61 682 \$		47 556 \$	39,1
Revenu d'emploi médian des travailleurs à temps plein en 2015		50 175 \$		50 710 \$		47 182 \$		38 878 \$	29,1
<b>SEUIL DE FAIBLE REVENU (SFR) APRÈS IMPÔT</b>	<b>NB</b>	<b>%</b>	<b>NB</b>	<b>%</b>	<b>NB</b>	<b>%</b>	<b>NB</b>	<b>%</b>	<b>%</b>
Population totale sous le SFR	11 830	17,6	66 055	22,7	339 060	17,9	16 180	25	-29,6
0 à 5 ans vivant sous le SFR	770	16,3	2 840	16,3	22 445	17,1	1 300	34,1	-52,2
65 ans et plus vivant sous le SFR	1 535	15,5	7 715	22,5	42 345	14,7	1 660	18,5	-16,2

Var.\* = Variation

PROFIL SOCIODÉMOGRAPHIQUE CLSC de Ville-Émard	CLSC de Ville-Émard		CIUSSS du Centre-Sud		Île de Montréal		CLSC de Ville-Émard 2006		<sup>1</sup> Var.* 2006- 2016
	NB	%	NB	%	NB	%	NB	%	%
Recensement de la population, 2016 Statistiques Canada									
<b>POPULATION</b>	30 530	100	299 570	100	1 942 045	100	30 320	100	
Sexe masculin	14 865	48,7	152 380	50,9	944 485	48,6	14 435	47,6	2,3
Sexe féminin	15 660	51,3	147 195	49,1	997 555	51,4	15 880	52,4	-2,1
<b>POPULATION SELON L'ÂGE</b>	30 530	100	299 570	100	1 942 045	100	30 320	100	
Population de moins de 15 ans	4 430	14,5	36 145	12,1	304 470	15,7	4 210	13,9	4,3
Population de 15-64 ans	21 250	69,6	224 745	75	1 313 920	67,7	21 135	69,7	-0,1
Population de 65 ans et plus	4 850	15,9	38 680	12,9	323 655	16,7	4 975	16,4	-3
Population de 85 ans et plus	690	2,3	4 970	1,7	52 100	2,7	495	1,6	43,8
Population de 0-4 ans	1 745	5,7	15 070	5	109 740	5,7	1 390	4,6	23,9
Population de 5-11 ans	2 025	6,6	15 800	5,3	141 460	7,3	1 920	6,3	4,8
Population de 12-17 ans	1 405	4,6	10 595	3,5	107 985	5,6	1 845	6,1	-24,6
Population de 18-25 ans	3 145	10,3	36 020	12	214 600	11,1	3 160	10,4	-1
Population de 26-49 ans	11 120	36,4	129 830	43,3	675 900	34,8	11 170	36,8	-1,1
Population de 50 ans et plus	11 090	36,3	92 245	30,8	692 355	35,7	10 820	35,7	1,7
<b>AUTOCHTONES</b>	NB	%	NB	%	NB	%	NB	%	%
Identité autochtone	395	1,3	3 055	1	13 105	0,7	135	0,5	n.p.
<b>FAMILLES ET MÉNAGES</b>	NB	%	NB	%	NB	%	NB	%	%
Familles avec enfant(s)	4 680	60,6	35 130	51,1	307 175	63,3	4 835	59,6	1,7
Familles monoparentales	1 805	38,6	13 160	37,5	99 700	32,5	2 015	41,7	-7,4
Familles monoparentales avec 2 enfants ou plus	570	12,2	4 245	12,1	36 385	11,8	635	13,1	-6,9
Ménages d'une seule personne	6 195	42,1	74 970	47,8	342 510	39,4	5 760	39,8	5,8
Taille moyenne des ménages privés		2		1,9		2,2		2,1	-4,8
Population vivant seule	6 195	20,6	74 975	25,7	342 505	18,1	5 775	19,3	6,7
<b>IMMIGRATION</b>	NB	%	NB	%	NB	%	NB	%	%
Immigrants	7 625	25,4	72 385	24,8	644 680	34	6 510	21,8	16,5
1 <sup>er</sup> pays d'origine	Chine		France		Haïti		Chine		
2 <sup>e</sup> pays d'origine	Italie		Chine		Algérie		Italie		
3 <sup>e</sup> pays d'origine	France		Maroc		Italie		France		
Immigrants récents	1 760	5,9	18 360	6,3	138 635	7,3	1 895	6,3	-6,3
1 <sup>er</sup> pays d'origine	Chine		France		Algérie		Chine		
2 <sup>e</sup> pays d'origine	Algérie		Chine		France		Algérie		
3 <sup>e</sup> pays d'origine	France		Iran		Haïti		France		

1 ((Proportion ou \$ en 2016 – Proportion ou \$ en 2006) / Proportion ou \$ en 2006) \*100  
n.p. : Données non présentées n.d. : Données non disponibles

Var.\* = Variation

PROFIL SOCIODÉMOGRAPHIQUE CLSC de Ville-Émard	CLSC de Ville-Émard		CIUSSS du Centre-Sud		Île de Montréal		CLSC de Ville-Émard 2006		Var.* 2006- 2016
	NB	%	NB	%	NB	%	NB	%	
<b>LANGUES</b>									
Langue maternelle									
Anglais	3 610	12,4	44 090	15,5	307 080	16,8	3 060	10,5	18,1
Français	17 635	60,6	177 215	62,3	888 510	48,7	19 720	67,4	-10,1
Langues non officielles	7 870	27	62 930	22,1	627 490	34,4	6 475	22,1	22,2
<b>CONNAISSANCE DES LANGUES OFFICIELLES</b>	<b>NB</b>	<b>%</b>	<b>NB</b>	<b>%</b>	<b>NB</b>	<b>%</b>	<b>NB</b>	<b>%</b>	<b>%</b>
Anglais seulement	2 815	9,3	27 765	9,4	220 425	11,5	2 150	7,2	29,2
Français seulement	9 690	32	65 695	22,3	517 450	27	11 570	38,7	-17,3
Anglais et français	16 965	56,1	196 190	66,6	1 131 680	59,1	15 425	51,6	8,7
Ni anglais ni français	785	2,6	4 975	1,7	45 210	2,4	770	2,6	0
<b>SCOLARITÉ ET EMPLOI</b>	<b>NB</b>	<b>%</b>	<b>NB</b>	<b>%</b>	<b>NB</b>	<b>%</b>	<b>NB</b>	<b>%</b>	<b>%</b>
Population de 25 à 64 ans selon le diplôme	17 720		187 520		1 067 000		17 375		
25-64 ans sans diplôme	2 730	15,4	15 305	8,2	112 980	10,6	3 770	21,7	-29
25-64 ans avec grade universitaire	5 215	29,4	94 825	50,6	430 130	40,3	3 510	20,2	45,5
Emploi, 15 ans et plus	14 510	56,6	164 620	64,4	927 715	58,3	13 980	54,3	4,2
Chômage, 15 ans et plus	1 375	8,7	14 245	8	91 645	9	1 520	9,8	-11,2
Emploi, temps plein	7 695	47,4	82 335	45,1	466 200	44,9	8 255	54,7	-13,3
Emploi, une partie de l'année et/ou à temps partiel	8 520	52,5	100 185	54,9	571 675	55,1	6 840	45,3	15,9
<b>LOGEMENT ET MOBILITÉ</b>	<b>NB</b>	<b>%</b>	<b>NB</b>	<b>%</b>	<b>NB</b>	<b>%</b>	<b>NB</b>	<b>%</b>	<b>%</b>
Ménages locataires	9 640	65,6	104 835	66,9	522 140	60	9 675	66,8	-1,8
Revenu insuffisant logement locataire		32,5		36,4		36,8	3 215	33,2	-2,1
Revenu insuffisant logement propriétaire		24,7		23,3		20,2	1 330	27,6	-10,5
Logements avec réparations majeures requises	1 300	8,8	14 230	9,1	68 635	7,9	1 280	8,8	0
Frais de loyer mensuels moyens		739 \$		892 \$		851 \$		611 \$	20,9
Population ayant déménagé (5 dernières années)	12 490	44,1	148 575	53,7	771 800	43,2	12 925	45,3	-2,6
<b>REVENU</b>									
Revenu après impôt médian des ménages en 2015		41 479 \$		44 203 \$		46 525 \$		31 460 \$	31,8
Revenu après impôt moyen des ménages en 2015		48 717 \$		57 559 \$		61 682 \$		37 068 \$	31,4
Revenu d'emploi médian des travailleurs à temps plein en 2015		42 781 \$		50 710 \$		47 182 \$		32 800 \$	30,4
<b>SEUIL DE FAIBLE REVENU (SFR) APRÈS IMPÔT</b>	<b>NB</b>	<b>%</b>	<b>NB</b>	<b>%</b>	<b>NB</b>	<b>%</b>	<b>NB</b>	<b>%</b>	<b>%</b>
Population totale sous le SFR	6 295	21	66 055	22,7	339 060	17,9	7 850	26,3	-20,2
0 à 5 ans vivant sous le SFR	495	24,3	2 840	16,3	22 445	17,1	630	37,9	-35,9
65 ans et plus vivant sous le SFR	770	17	7 715	22,5	42 345	14,7	980	20,8	-18,3

Var.\* = Variation

PROFIL SOCIODÉMOGRAPHIQUE CLSC de Saint-Henri	CLSC de Saint-Henri		CIUSSS du Centre-Sud		Île de Montréal		CLSC de Saint-Henri 2006		<sup>1</sup> Var.* 2006- 2016
	NB	%	NB	%	NB	%	NB	%	%
Recensement de la population, 2016 Statistiques Canada									
<b>POPULATION</b>	39 220	100	299 570	100	1 942 045	100	29 230	100	
Sexe masculin	19 980	50,9	152 380	50,9	944 485	48,6	14 715	50,3	1,2
Sexe féminin	19 240	49,1	147 195	49,1	997 555	51,4	14 510	49,6	-1
<b>POPULATION SELON L'ÂGE</b>	39 220	100	299 570	100	1 942 045	100	29 230	100	
Population de moins de 15 ans	4 635	11,8	36 145	12,1	304 470	15,7	4 390	15	-21,3
Population de 15-64 ans	30 510	77,8	224 745	75	1 313 920	67,7	21 905	74,9	3,9
Population de 65 ans et plus	4 075	10,4	38 680	12,9	323 655	16,7	2 935	10	4
Population de 85 ans et plus	440	1,1	4 970	1,7	52 100	2,7	355	1,2	-8,3
Population de 0-4 ans	1 980	5	15 070	5	109 740	5,7	1 500	5,1	-2
Population de 5-11 ans	1 915	4,9	15 800	5,3	141 460	7,3	2 010	6,9	-29
Population de 12-17 ans	1 545	3,9	10 595	3,5	107 985	5,6	1 730	5,9	-33,9
Population de 18-25 ans	4 670	11,9	36 020	12	214 600	11,1	3 915	13,4	-11,2
Population de 26-49 ans	18 485	47,1	129 830	43,3	675 900	34,8	12 175	41,7	12,9
Population de 50 ans et plus	10 620	27,1	92 245	30,8	692 355	35,7	7 885	27	0,4
<b>AUTOCHTONES</b>	NB	%	NB	%	NB	%	NB	%	%
Identité autochtone	415	1,1	3 055	1	13 105	0,7	240	0,8	n.p.
<b>FAMILLES ET MÉNAGES</b>	NB	%	NB	%	NB	%	NB	%	%
Familles avec enfant(s)	4 360	47,9	35 130	51,1	307 175	63,3	4 075	59,1	-19
Familles monoparentales	1 860	42,7	13 160	37,5	99 700	32,5	1 865	45,8	-6,8
Familles monoparentales avec 2 enfants ou plus	730	16,7	4 245	12,1	36 385	11,8	770	18,9	-11,6
Ménages d'une seule personne	10 120	48,9	74 970	47,8	342 510	39,4	6 100	43,3	12,9
Taille moyenne des ménages privés		1,8		1,9		2,2		2	-10
Population vivant seule	10 115	26,7	74 975	25,7	342 505	18,1	6 060	21,4	24,8
<b>IMMIGRATION</b>	NB	%	NB	%	NB	%	NB	%	%
Immigrants	10 620	28	72 385	24,8	644 680	34	7 985	28	0
1 <sup>er</sup> pays d'origine	France		France		Haïti		Bangladesh		
2 <sup>e</sup> pays d'origine	Chine		Chine		Algérie		France		
3 <sup>e</sup> pays d'origine	Bangladesh		Maroc		Italie		Chine		
Immigrants récents	1 880	5	18 360	6,3	138 635	7,3	1 610	5,7	-12,3
1 <sup>er</sup> pays d'origine	France		France		Algérie		Chine		
2 <sup>e</sup> pays d'origine	Chine		Chine		France		Chine		
3 <sup>e</sup> pays d'origine	Iran		Iran		Haïti		Bangladesh		

<sup>1</sup> ((Proportion ou \$ en 2016 – Proportion ou \$ en 2006) / Proportion ou \$ en 2006) \*100  
n.p. : Données non présentées n.d. : Données non disponibles

Var.\* = Variation

PROFIL SOCIODÉMOGRAPHIQUE CLSC de Saint-Henri	CLSC de Saint-Henri		CIUSSS du Centre-Sud		Île de Montréal		CLSC de Saint-Henri		Var.* 2006- 2016
	NB	%	NB	%	NB	%	NB	%	
<b>LANGUES</b>									
Langue maternelle									
Anglais	8 260	22,7	44 090	15,5	307 080	16,8	5 990	21,7	4,6
Français	18 320	50,2	177 215	62,3	888 510	48,7	14 085	50,9	-1,4
Langues non officielles	9 885	27,1	62 930	22,1	627 490	34,4	7 585	27,4	-1,1
<b>CONNAISSANCE DES LANGUES OFFICIELLES</b>	<b>NB</b>	<b>%</b>	<b>NB</b>	<b>%</b>	<b>NB</b>	<b>%</b>	<b>NB</b>	<b>%</b>	<b>%</b>
Anglais seulement	5 005	13,1	27 765	9,4	220 425	11,5	3 890	13,7	-4,4
Français seulement	6 460	16,9	65 695	22,3	517 450	27	6 840	24	-29,6
Anglais et français	26 245	68,6	196 190	66,6	1 131 680	59,1	17 285	60,7	13
Ni anglais ni français	530	1,4	4 975	1,7	45 210	2,4	470	1,6	-12,5
<b>SCOLARITÉ ET EMPLOI</b>	<b>NB</b>	<b>%</b>	<b>NB</b>	<b>%</b>	<b>NB</b>	<b>%</b>	<b>NB</b>	<b>%</b>	<b>%</b>
Population de 25 à 64 ans selon le diplôme	25 405		187 520		1 067 000		17 410		
25-64 ans sans diplôme	1 955	7,7	15 305	8,2	112 980	10,6	2 580	14,8	-48
25-64 ans avec grade universitaire	13 905	54,7	94 825	50,6	430 130	40,3	6 515	37,4	46,3
Emploi, 15 ans et plus	21 890	65,7	164 620	64,4	927 715	58,3	14 195	58,7	11,9
Chômage, 15 ans et plus	1 945	8,2	14 245	8	91 645	9,0	1 595	10,1	-18,8
Emploi, temps plein	11 620	48,4	82 335	45,1	466 200	44,9	7 600	50,8	-4,7
Emploi, une partie de l'année et/ou à temps partiel	12 395	51,6	100 185	54,9	571 675	55,1	7 375	49,2	4,9
<b>LOGEMENT ET MOBILITÉ</b>	<b>NB</b>	<b>%</b>	<b>NB</b>	<b>%</b>	<b>NB</b>	<b>%</b>	<b>NB</b>	<b>%</b>	<b>%</b>
Ménages locataires	12 520	60,6	104 835	66,9	522 140	60	9 635	68,5	-11,5
Revenu insuffisant logement locataire		30,4		36,4		36,8	3 215	33,4	-9
Revenu insuffisant logement propriétaire		24,1		23,3		20,2	1 160	26,2	-8
Logements avec réparations majeures requises	1 435	6,9	14 230	9,1	68 635	7,9	1 465	10,4	-33,7
Frais de loyer mensuels moyens		911 \$		892 \$		851 \$		650 \$	40,2
Population ayant déménagé (5 dernières années)	20 885	58,1	148 575	53,7	771 800	43,2	14 505	53,7	8,2
<b>REVENU</b>									
Revenu après impôt médian des ménages en 2015		48 023 \$		44 203 \$		46 525 \$		31 825 \$	50,9
Revenu après impôt moyen des ménages en 2015		60 898 \$		57 559 \$		61 682 \$		42 802 \$	42,3
Revenu d'emploi médian des travailleurs à temps plein en 2015		58 610 \$		50 710 \$		47 182 \$		38 722 \$	51,4
<b>SEUIL DE FAIBLE REVENU (SFR) APRÈS IMPÔT</b>	<b>NB</b>	<b>%</b>	<b>NB</b>	<b>%</b>	<b>NB</b>	<b>%</b>	<b>NB</b>	<b>%</b>	<b>%</b>
Population totale sous le SFR	8 880	23,4	66 055	22,7	339 060	17,9	9 780	34,6	-32,4
0 à 5 ans vivant sous le SFR	540	23,9	2 840	16,3	22 445	17,1	830	45,6	-47,6
65 ans et plus vivant sous le SFR	835	22,7	7 715	22,5	42 345	14,7	740	27,6	-17,8

Var.\* = Variation



PROFIL SOCIODÉMOGRAPHIQUE Clinique communautaire (CC) de Pointe-Saint-Charles	CC de Pointe-Saint-Charles		CIUSSS du Centre-Sud		Île de Montréal		CC de Pointe-Saint-Charles 2006		<sup>1</sup> Var.* 2006-2016
	NB	%	NB	%	NB	%	NB	%	%
Recensement de la population, 2016 Statistiques Canada									
<b>POPULATION</b>	14 915	100	299 570	100	1 942 045	100	14 030	100	
Sexe masculin	7 380	49,5	152 380	50,9	944 485	48,6	6 980	49,8	-0,6
Sexe féminin	7 535	50,5	147 195	49,1	997 555	51,4	7 045	50,2	0,6
<b>POPULATION SELON L'ÂGE</b>	14 915	100	299 570	100	1 942 045	100	14 030	100	
Population de moins de 15 ans	2 160	14,5	36 145	12,1	304 470	15,7	2 390	17	-14,7
Population de 15-64 ans	11 120	74,6	224 745	75	1 313 920	67,7	10 175	72,5	2,9
Population de 65 ans et plus	1 635	11	38 680	12,9	323 655	16,7	1 465	10,4	5,8
Population de 85 ans et plus	155	1	4 970	1,7	52 100	2,7	145	1	0
Population de 0-4 ans	900	6	15 070	5	109 740	5,7	780	5,6	7,1
Population de 5-11 ans	935	6,3	15 800	5,3	141 460	7,3	1 100	7,8	-19,2
Population de 12-17 ans	690	4,6	10 595	3,5	107 985	5,6	1 035	7,4	-37,8
Population de 18-25 ans	1 630	10,9	36 020	12	214 600	11,1	1 645	11,7	-6,8
Population de 26-49 ans	6 360	42,6	129 830	43,3	675 900	34,8	5 570	39,7	7,3
Population de 50 ans et plus	4 415	29,6	92 245	30,8	692 355	35,7	3 890	27,7	6,9
<b>AUTOCHTONES</b>	NB	%	NB	%	NB	%	NB	%	%
Identité autochtone	175	1,2	3 055	1	13 105	0,7	205	1,5	n.p.
<b>FAMILLES ET MÉNAGES</b>	NB	%	NB	%	NB	%	NB	%	%
Familles avec enfant(s)	2 170	59,8	35 130	51,1	307 175	63,3	2 280	66	-9,4
Familles monoparentales	995	45,9	13 160	37,5	99 700	32,5	1 150	50,4	-8,9
Familles monoparentales avec 2 enfants ou plus	375	17,3	4 245	12,1	36 385	11,8	395	17,3	0
Ménages d'une seule personne	3 540	46,3	74 970	47,8	342 510	39,4	2 895	43,1	7,4
Taille moyenne des ménages privés		1,9		1,9		2,2		2,1	-9,5
Population vivant seule	3 540	24	74 975	25,7	342 505	18,1	2 905	21	14,3
<b>IMMIGRATION</b>	NB	%	NB	%	NB	%	NB	%	%
Immigrants	3 020	20,7	72 385	24,8	644 680	34	2 750	19,8	4,5
1 <sup>er</sup> pays d'origine	France		France		Haïti		Bangladesh		
2 <sup>e</sup> pays d'origine	Bangladesh		Chine		Algérie		France		
3 <sup>e</sup> pays d'origine	Chine		Maroc		Italie		États-Unis		
Immigrants récents	595	4,1	18 360	6,3	138 635	7,3	950	6,8	-39,7
1 <sup>er</sup> pays d'origine	France		France		Algérie		RD du Congo		
2 <sup>e</sup> pays d'origine	RD du Congo		Chine		France		Bangladesh		
3 <sup>e</sup> pays d'origine	Chine ou Côte-d'Ivoire		Iran		Haïti		Chine		

<sup>1</sup> ((Proportion ou \$ en 2016 – Proportion ou \$ en 2006) / Proportion ou \$ en 2006) \*100  
n.p. : Données non présentées n.d. : Données non disponibles

Var.\* = Variation

<b>PROFIL SOCIODÉMOGRAPHIQUE</b> CC de Pointe-Saint-Charles	CC de Pointe-Saint-Charles		CIUSSS du Centre-Sud		Île de Montréal		CC de Pointe-Saint-Charles 2006		Var.* 2006-2016
<b>LANGUES</b>	NB	%	NB	%	NB	%	NB	%	%
Langue maternelle									
Anglais	3 690	25,9	44 090	15,5	307 080	16,8	3 500	25,8	0,4
Français	7 985	56,1	177 215	62,3	888 510	48,7	7 810	57,6	-2,6
Langues non officielles	2 555	18	62 930	22,1	627 490	34,4	2 260	16,7	7,8
<b>CONNAISSANCE DES LANGUES OFFICIELLES</b>	<b>NB</b>	<b>%</b>	<b>NB</b>	<b>%</b>	<b>NB</b>	<b>%</b>	<b>NB</b>	<b>%</b>	<b>%</b>
Anglais seulement	1 945	13,2	27 765	9,4	220 425	11,5	2 260	16,3	-19
Français seulement	3 390	23	65 695	22,3	517 450	27	4 255	30,7	-25,1
Anglais et français	9 255	62,8	196 190	66,6	1 131 680	59,1	7 220	52	20,8
Ni anglais ni français	155	1,1	4 975	1,7	45 210	2,4	140	1	10
<b>SCOLARITÉ ET EMPLOI</b>	<b>NB</b>	<b>%</b>	<b>NB</b>	<b>%</b>	<b>NB</b>	<b>%</b>	<b>NB</b>	<b>%</b>	<b>%</b>
Population de 25 à 64 ans selon le diplôme	9 310		187 520		1 067 000		8 280		
25-64 ans sans diplôme	1 315	14,1	15 305	8,2	112 980	10,6	2 295	27,7	-49,1
25-64 ans avec grade universitaire	3 880	41,7	94 825	50,6	430 130	40,3	2 085	25,2	65,5
Emploi, 15 ans et plus	7 605	60,7	164 620	64,4	927 715	58,3	6 135	53,5	13,5
Chômage, 15 ans et plus	760	9,1	14 245	8	91 645	9	835	12	-24,2
Emploi, temps plein	3 890	45,6	82 335	45,1	466 200	44,9	3 055	47,3	-3,6
Emploi, une partie de l'année et/ou à temps partiel	4 650	54,4	100 185	54,9	571 675	55,1	3 400	52,7	3,2
<b>LOGEMENT ET MOBILITÉ</b>	<b>NB</b>	<b>%</b>	<b>NB</b>	<b>%</b>	<b>NB</b>	<b>%</b>	<b>NB</b>	<b>%</b>	<b>%</b>
Ménages locataires	5 190	67,9	104 835	66,9	522 140	60	5 135	76,5	-11,2
Revenu insuffisant logement locataire		29,3		36,4		36,8	1 775	34,6	-15,3
Revenu insuffisant logement propriétaire		23,3		23,3		20,2	410	25,9	-10
Logements avec réparations majeures requises	660	8,6	14 230	9,1	68 635	7,9	785	11,7	-26,5
Frais de loyer mensuels moyens		743 \$		892 \$		851 \$		560 \$	32,7
Population ayant déménagé (5 dernières années)	7 110	51,9	148 575	53,7	771 800	43,2	6 205	47,3	9,7
<b>REVENU</b>									
Revenu après impôt médian des ménages en 2015		41 698 \$		44 203 \$		46 525 \$		26 799 \$	55,6
Revenu après impôt moyen des ménages en 2015		57 881 \$		57 559 \$		61 682 \$		33 817 \$	71,2
Revenu d'emploi médian des travailleurs à temps plein en 2015		49 594 \$		50 710 \$		47 182 \$		33 935 \$	46,1
<b>SEUIL DE FAIBLE REVENU (SFR) APRÈS IMPÔT</b>	<b>NB</b>	<b>%</b>	<b>NB</b>	<b>%</b>	<b>NB</b>	<b>%</b>	<b>NB</b>	<b>%</b>	<b>%</b>
Population totale sous le SFR	3 635	24,9	66 055	22,7	339 060	17,9	5 170	37,4	-33,4
0 à 5 ans vivant sous le SFR	220	20,6	2 840	16,3	22 445	17,1	450	48,4	-57,4
65 ans et plus vivant sous le SFR	555	35,9	7 715	22,5	42 345	14,7	460	35,2	2

Var.\* = Variation

PROFIL SOCIODÉMOGRAPHIQUE Voisinage de Desmarchais-Crawford	Voisinage de Desmarchais- Crawford		CIUSSS du Centre-Sud		Île de Montréal	
	NB	%	NB	%	NB	%
Recensement de la population, 2016 Statistiques Canada						
<b>POPULATION</b>	20 190	100	299 570	100	1 942 045	100
Sexe masculin	9 625	47,7	152 380	50,9	944 485	48,6
Sexe féminin	10 560	52,3	147 195	49,1	997 555	51,4
<b>POPULATION SELON L'ÂGE</b>	20 190	100	299 570	100	1 942 045	100
Population de moins de 15 ans	3 020	15	36 145	12,1	304 470	15,7
Population de 15-64 ans	13 805	68,4	224 745	75	1 313 920	67,7
Population de 65 ans et plus	3 365	16,7	38 680	12,9	323 655	16,7
Population de 85 ans et plus	530	2,6	4 970	1,7	52 100	2,7
Population de 0-4 ans	1 175	5,8	15 070	5	109 740	5,7
Population de 5-11 ans	1 365	6,8	15 800	5,3	141 460	7,3
Population de 12-17 ans	955	4,7	10 595	3,5	107 985	5,6
Population de 18-25 ans	1 780	8,8	36 020	12	214 600	11,1
Population de 26-49 ans	7 135	35,3	129 830	43,3	675 900	34,8
Population de 50 ans et plus	7 790	38,6	92 245	30,8	692 355	35,7
<b>AUTOCHTONES</b>	NB	%	NB	%	NB	%
Identité autochtone	190	1	3 055	1	13 105	0,7
<b>FAMILLES ET MÉNAGES</b>	NB	%	NB	%	NB	%
Familles avec enfant(s)	3 140	59,6	35 130	51,1	307 175	63,3
Familles monoparentales	1 175	37,4	13 160	37,5	99 700	32,5
Familles monoparentales avec 2 enfants ou plus	365	11,6	4 245	12,1	36 385	11,8
Ménages d'une seule personne	3 665	39	74 970	47,8	342 510	39,4
Taille moyenne des ménages privés		2,1		1,9		2,2
Population vivant seule	3 665	18,8	74 975	25,7	342 505	18,1
<b>IMMIGRATION</b>	NB	%	NB	%	NB	%
Immigrants	2 230	11,5	72 385	24,8	644 680	34
1 <sup>er</sup> pays d'origine	France		France		Haïti	
2 <sup>e</sup> pays d'origine	Chine		Chine		Algérie	
3 <sup>e</sup> pays d'origine	Algérie		Maroc		Italie	
Immigrants récents	500	2,6	18 360	6,3	138 635	7,3
1 <sup>er</sup> pays d'origine	France		France		Algérie	
2 <sup>e</sup> pays d'origine	Cuba		Chine		France	
3 <sup>e</sup> pays d'origine	Algérie		Iran		Haïti	

<b>PROFIL SOCIODÉMOGRAPHIQUE</b> Voisinage de Desmarchais-Crawford	Voisinage de Desmarchais- Crawford		CIUSSS du Centre-Sud		Île de Montréal	
<b>LANGUES</b>	NB	%	NB	%	NB	%
Langue maternelle						
Anglais	4 510	23,8	44 090	15,5	307 080	16,8
Français	12 620	66,7	177 215	62,3	888 510	48,7
Langues non officielles	1 790	9,5	62 930	22,1	627 490	34,4
<b>CONNAISSANCE DES LANGUES OFFICIELLES</b>	NB	%	NB	%	NB	%
Anglais seulement	2 190	11,2	27 765	9,4	220 425	11,5
Français seulement	4 650	23,8	65 695	22,3	517 450	27
Anglais et français	12 575	64,5	196 190	66,6	1 131 680	59,1
Ni anglais ni français	95	0,5	4 975	1,7	45 210	2,4
<b>SCOLARITÉ ET EMPLOI</b>	NB	%	NB	%	NB	%
Population de 25 à 64 ans selon le diplôme	11 585		187 520		1 067 000	
25-64 ans sans diplôme	1 260	10,9	15 305	8,2	112 980	10,6
25-64 ans avec grade universitaire	3 870	33,4	94 825	50,6	430 130	40,3
Emploi, 15 ans et plus	10 190	61,7	164 620	64,4	927 715	58,3
Chômage, 15 ans et plus	740	6,8	14 245	8	91 645	9
Emploi, temps plein	5 750	52	82 335	45,1	466 200	44,9
Emploi, une partie de l'année et/ou à temps partiel	5 315	48	100 185	54,9	571 675	55,1
<b>LOGEMENT ET MOBILITÉ</b>	NB	%	NB	%	NB	%
Ménages locataires	6 275	66,8	104 835	66,9	522 140	60
Revenu insuffisant logement locataire		29,7		36,4		36,8
Revenu insuffisant logement propriétaire		16,5		23,3		20,2
Logements avec réparations majeures requises	960	10,2	14 230	9,1	68 635	7,9
Frais de loyer mensuels moyens		815 \$		892 \$		851 \$
Population ayant déménagé (5 dernières années)	7 580	41,5	148 575	53,7	771 800	43,2
<b>REVENU</b>						
Revenu après impôt médian des ménages en 2015		48 772 \$		44 203 \$		46 525 \$
Revenu après impôt moyen des ménages en 2015		59 103 \$		57 559 \$		61 682 \$
Revenu d'emploi médian des travailleurs à temps plein en 2015		48 020 \$		50 710 \$		47 182 \$
<b>SEUIL DE FAIBLE REVENU (SFR) APRÈS IMPÔT</b>	NB	%	NB	%	NB	%
Population totale sous le SFR	2 740	14,1	66 055	22,7	339 060	17,9
0 à 5 ans vivant sous le SFR	125	8,7	2 840	16,3	22 445	17,1
65 ans et plus vivant sous le SFR	570	18,9	7 715	22,5	42 345	14,7

PROFIL SOCIODÉMOGRAPHIQUE Voisinage de Wellington-de-l'Église	Voisinage de Wellington-de-l'Église		CIUSSS du Centre-Sud		Île de Montréal	
	NB	%	NB	%	NB	%
Recensement de la population, 2016 Statistiques Canada						
<b>POPULATION</b>	28 575	100	299 570	100	1 942 045	100
Sexe masculin	14 110	49,4	152 380	50,9	944 485	48,6
Sexe féminin	14 465	50,6	147 195	49,1	997 555	51,4
<b>POPULATION SELON L'ÂGE</b>	28 575	100	299 570	100	1 942 045	100
Population de moins de 15 ans	3 470	12,1	36 145	12,1	304 470	15,7
Population de 15-64 ans	21 450	75,1	224 745	75	1 313 920	67,7
Population de 65 ans et plus	3 655	12,8	38 680	12,9	323 655	16,7
Population de 85 ans et plus	500	1,7	4 970	1,7	52 100	2,7
Population de 0-4 ans	1 610	5,6	15 070	5	109 740	5,7
Population de 5-11 ans	1 410	4,9	15 800	5,3	141 460	7,3
Population de 12-17 ans	890	3,1	10 595	3,5	107 985	5,6
Population de 18-25 ans	3 160	11,1	36 020	12	214 600	11,1
Population de 26-49 ans	12 940	45,3	129 830	43,3	675 900	34,8
Population de 50 ans et plus	8 570	30	92 245	30,8	692 355	35,7
<b>AUTOCHTONES</b>	NB	%	NB	%	NB	%
Identité autochtone	420	1,5	3 055	1	13 105	0,7
<b>FAMILLES ET MÉNAGES</b>	NB	%	NB	%	NB	%
Familles avec enfant(s)	3 580	52	35 130	51,1	307 175	63,3
Familles monoparentales	1 480	41,3	13 160	37,5	99 700	32,5
Familles monoparentales avec 2 enfants ou plus	425	11,9	4 245	12,1	36 385	11,8
Ménages d'une seule personne	6 835	45,7	74 970	47,8	342 510	39,4
Taille moyenne des ménages privés		1,9		1,9		2,2
Population vivant seule	6 830	24,5	74 975	25,7	342 505	18,1
<b>IMMIGRATION</b>	NB	%	NB	%	NB	%
Immigrants	6 360	22,8	72 385	24,8	644 680	34
1 <sup>er</sup> pays d'origine	France		France		Haïti	
2 <sup>e</sup> pays d'origine	Chine		Chine		Algérie	
3 <sup>e</sup> pays d'origine	Bangladesh		Maroc		Italie	
Immigrants récents	2 115	7,6	18 360	6,3	138 635	7,3
1 <sup>er</sup> pays d'origine	France		France		Algérie	
2 <sup>e</sup> pays d'origine	Chine		Chine		France	
3 <sup>e</sup> pays d'origine	Cameroun		Iran		Haïti	

<b>PROFIL SOCIODÉMOGRAPHIQUE</b> Voisinage de Wellington-de-l'Église	Voisinage de Wellington-de-l'Église		CIUSSS du Centre-Sud		Île de Montréal	
<b>LANGUES</b>	NB	%	NB	%	NB	%
Langue maternelle						
Anglais	4 500	16,5	44 090	15,5	307 080	16,8
Français	17 155	62,9	177 215	62,3	888 510	48,7
Langues non officielles	5 640	20,7	62 930	22,1	627 490	34,4
<b>CONNAISSANCE DES LANGUES OFFICIELLES</b>	NB	%	NB	%	NB	%
Anglais seulement	2 855	10,1	27 765	9,4	220 425	11,5
Français seulement	7 375	26,1	65 695	22,3	517 450	27
Anglais et français	17 530	62,1	196 190	66,6	1 131 680	59,1
Ni anglais ni français	455	1,6	4 975	1,7	45 210	2,4
<b>SCOLARITÉ ET EMPLOI</b>	NB	%	NB	%	NB	%
Population de 25 à 64 ans selon le diplôme	18 425		187 520		1 067 000	
25-64 ans sans diplôme	2 100	11,4	15 305	8,2	112 980	10,6
25-64 ans avec grade universitaire	7 580	41,1	94 825	50,6	430 130	40,3
Emploi, 15 ans et plus	15 460	63,5	164 620	64,4	927 715	58,3
Chômage, 15 ans et plus	1 465	8,7	14 245	8	91 645	9
Emploi, temps plein	8 195	47,8	82 335	45,1	466 200	44,9
Emploi, une partie de l'année et/ou à temps partiel	8 965	52,2	100 185	54,9	571 675	55,1
<b>LOGEMENT ET MOBILITÉ</b>	NB	%	NB	%	NB	%
Ménages locataires	11 025	73,7	104 835	66,9	522 140	60
Revenu insuffisant logement locataire		33,7		36,4		36,8
Revenu insuffisant logement propriétaire		23,2		23,3		20,2
Logements avec réparations majeures requises	1 635	10,9	14 230	9,1	68 635	7,9
Frais de loyer mensuels moyens		782 \$		892 \$		851 \$
Population ayant déménagé (5 dernières années)	14 525	55,3	148 575	53,7	771 800	43,2
<b>REVENU</b>						
Revenu après impôt médian des ménages en 2015		40 670 \$		44 203 \$		46 525 \$
Revenu après impôt moyen des ménages en 2015		47 654 \$		57 559 \$		61 682 \$
Revenu d'emploi médian des travailleurs à temps plein en 2015		43 299 \$		50 710 \$		47 182 \$
<b>SEUIL DE FAIBLE REVENU (SFR) APRÈS IMPÔT</b>	NB	%	NB	%	NB	%
Population totale sous le SFR	6 430	23,0	66 055	22,7	339 060	17,9
0 à 5 ans vivant sous le SFR	360	18,8	2 840	16,3	22 445	17,1
65 ans et plus vivant sous le SFR	735	24,5	7 715	22,5	42 345	14,7

PROFIL SOCIODÉMOGRAPHIQUE Voisinage de L'Île-des-Sœurs	Voisinage de L'Île-des-Sœurs		CIUSSS du Centre-Sud		Île de Montréal	
	NB	%	NB	%	NB	%
Recensement de la population, 2016 Statistiques Canada						
<b>POPULATION</b>	20 460	100	299 570	100	1 942 045	100
Sexe masculin	9 540	46,6	152 380	50,9	944 485	48,6
Sexe féminin	10 920	53,4	147 195	49,1	997 555	51,4
<b>POPULATION SELON L'ÂGE</b>	20 460	100	299 570	100	1 942 045	100
Population de moins de 15 ans	3 240	15,8	36 145	12,1	304 470	15,7
Population de 15-64 ans	12 845	62,8	224 745	75	1 313 920	67,7
Population de 65 ans et plus	4 375	21,4	38 680	12,9	323 655	16,7
Population de 85 ans et plus	540	2,6	4 970	1,7	52 100	2,7
Population de 0-4 ans	1 155	5,6	15 070	5	109 740	5,7
Population de 5-11 ans	1 595	7,8	15 800	5,3	141 460	7,3
Population de 12-17 ans	940	4,6	10 595	3,5	107 985	5,6
Population de 18-25 ans	1 255	6,1	36 020	12	214 600	11,1
Population de 26-49 ans	6 770	33,1	129 830	43,3	675 900	34,8
Population de 50 ans et plus	8 760	42,8	92 245	30,8	692 355	35,7
<b>AUTOCHTONES</b>	NB	%	NB	%	NB	%
Identité autochtone	100	0,5	3 055	1	13 105	0,7
<b>FAMILLES ET MÉNAGES</b>	NB	%	NB	%	NB	%
Familles avec enfant(s)	3 045	53,3	35 130	51,1	307 175	63,3
Familles monoparentales	735	24,1	13 160	37,5	99 700	32,5
Familles monoparentales avec 2 enfants ou plus	250	8,2	4 245	12,1	36 385	11,8
Ménages d'une seule personne	3 790	39,3	74 970	47,8	342 510	39,4
Taille moyenne des ménages privés		2,1		1,9		2,2
Population vivant seule	3 785	18,9	74 975	25,7	342 505	18,1
<b>IMMIGRATION</b>	NB	%	NB	%	NB	%
Immigrants	7 735	38,7	72 385	24,8	644 680	34
1 <sup>er</sup> pays d'origine	Iran		France		Haïti	
2 <sup>e</sup> pays d'origine	Chine		Chine		Algérie	
3 <sup>e</sup> pays d'origine	Colombie		Maroc		Italie	
Immigrants récents	2 285	11,4	18 360	6,3	138 635	7,3
1 <sup>er</sup> pays d'origine	Iran		France		Algérie	
2 <sup>e</sup> pays d'origine	Chine		Chine		France	
3 <sup>e</sup> pays d'origine	Colombie		Iran		Haïti	

<b>PROFIL SOCIODÉMOGRAPHIQUE</b> Voisinage de L'Île-des-Sœurs	Voisinage de L'Île-des-Sœurs		CIUSSS du Centre-Sud		Île de Montréal	
<b>LANGUES</b>	NB	%	NB	%	NB	%
Langue maternelle						
Anglais	1 855	9,6	44 090	15,5	307 080	16,8
Français	10 345	53,6	177 215	62,3	888 510	48,7
Langues non officielles	7 105	36,8	62 930	22,1	627 490	34,4
<b>CONNAISSANCE DES LANGUES OFFICIELLES</b>	NB	%	NB	%	NB	%
Anglais seulement	2 155	10,8	27 765	9,4	220 425	11,5
Français seulement	2 760	13,8	65 695	22,3	517 450	27
Anglais et français	14 595	73	196 190	66,6	1 131 680	59,1
Ni anglais ni français	490	2,5	4 975	1,7	45 210	2,4
<b>SCOLARITÉ ET EMPLOI</b>	NB	%	NB	%	NB	%
Population de 25 à 64 ans selon le diplôme	11 285		187 520		1 067 000	
25-64 ans sans diplôme	195	1,7	15 305	8,2	112 980	10,6
25-64 ans avec grade universitaire	7 530	66,7	94 825	50,6	430 130	40,3
Emploi, 15 ans et plus	9 825	58,7	164 620	64,4	927 715	58,3
Chômage, 15 ans et plus	940	8,7	14 245	8	91 645	9
Emploi, temps plein	5 350	48,4	82 335	45,1	466 200	44,9
Emploi, une partie de l'année et/ou à temps partiel	5 695	51,6	100 185	54,9	571 675	55,1
<b>LOGEMENT ET MOBILITÉ</b>	NB	%	NB	%	NB	%
Ménages locataires	4 070	42,2	104 835	66,9	522 140	60
Revenu insuffisant logement locataire		41,2		36,4		36,8
Revenu insuffisant logement propriétaire		21,1		23,3		20,2
Logements avec réparations majeures requises	375	3,9	14 230	9,1	68 635	7,9
Frais de loyer mensuels moyens		1 255 \$		892 \$		851 \$
Population ayant déménagé (5 dernières années)	9 245	49,1	148 575	53,7	771 800	43,2
<b>REVENU</b>						
Revenu après impôt médian des ménages en 2015		66 157 \$		44 203 \$		46 525 \$
Revenu après impôt moyen des ménages en 2015		101 631 \$		57 559 \$		61 682 \$
Revenu d'emploi médian des travailleurs à temps plein en 2015		75 221 \$		50 710 \$		47 182 \$
<b>SEUIL DE FAIBLE REVENU (SFR) APRÈS IMPÔT</b>	NB	%	NB	%	NB	%
Population totale sous le SFR	2 665	13,3	66 055	22,7	339 060	17,9
0 à 5 ans vivant sous le SFR	285	20,8	2 840	16,3	22 445	17,1
65 ans et plus vivant sous le SFR	230	5,9	7 715	22,5	42 345	14,7



PROFIL SOCIODÉMOGRAPHIQUE Voisinage de Ville-Émard	Voisinage de Ville-Émard		CIUSSS du Centre-Sud		Île de Montréal	
	NB	%	NB	%	NB	%
Recensement de la population, 2016 Statistiques Canada						
<b>POPULATION</b>	13 965	100	299 570	100	1 942 045	100
Sexe masculin	6 770	48,5	152 380	50,9	944 485	48,6
Sexe féminin	7 190	51,5	147 195	49,1	997 555	51,4
<b>POPULATION SELON L'ÂGE</b>	13 965	100	299 570	100	1 942 045	100
Population de moins de 15 ans	2 070	14,8	36 145	12,1	304 470	15,7
Population de 15-64 ans	9 625	68,9	224 745	75	1 313 920	67,7
Population de 65 ans et plus	2 270	16,3	38 680	12,9	323 655	16,7
Population de 85 ans et plus	315	2,3	4 970	1,7	52 100	2,7
Population de 0-4 ans	785	5,6	15 070	5	109 740	5,7
Population de 5-11 ans	975	7	15 800	5,3	141 460	7,3
Population de 12-17 ans	675	4,8	10 595	3,5	107 985	5,6
Population de 18-25 ans	1 420	10,2	36 020	12	214 600	11,1
Population de 26-49 ans	4 920	35,2	129 830	43,3	675 900	34,8
Population de 50 ans et plus	5 200	37,2	92 245	30,8	692 355	35,7
<b>AUTOCHTONES</b>	NB	%	NB	%	NB	%
Identité autochtone	130	1	3 055	1	13 105	0,7
<b>FAMILLES ET MÉNAGES</b>	NB	%	NB	%	NB	%
Familles avec enfant(s)	2 230	62,5	35 130	51,1	307 175	63,3
Familles monoparentales	820	36,8	13 160	37,5	99 700	32,5
Familles monoparentales avec 2 enfants ou plus	260	11,7	4 245	12,1	36 385	11,8
Ménages d'une seule personne	2 630	40,6	74 970	47,8	342 510	39,4
Taille moyenne des ménages privés		2,1		1,9		2,2
Population vivant seule	2 630	19,2	74 975	25,7	342 505	18,1
<b>IMMIGRATION</b>	NB	%	NB	%	NB	%
Immigrants	3 880	28,9	72 385	24,8	644 680	34
1 <sup>er</sup> pays d'origine	Chine		France		Haïti	
2 <sup>e</sup> pays d'origine	Italie		Chine		Algérie	
3 <sup>e</sup> pays d'origine	Algérie		Maroc		Italie	
Immigrants récents	880	6,6	18 360	6,3	138 635	7,3
1 <sup>er</sup> pays d'origine	Chine		France		Algérie	
2 <sup>e</sup> pays d'origine	Algérie		Chine		France	
3 <sup>e</sup> pays d'origine	France		Iran		Haïti	

<b>PROFIL SOCIODÉMOGRAPHIQUE</b> Voisinage de Ville-Émard	Voisinage de Ville-Émard		CIUSSS du Centre-Sud		Île de Montréal	
<b>LANGUES</b>	NB	%	NB	%	NB	%
Langue maternelle						
Anglais	1 555	11,8	44 090	15,5	307 080	16,8
Français	7 370	55,9	177 215	62,3	888 510	48,7
Langues non officielles	4 265	32,3	62 930	22,1	627 490	34,4
<b>CONNAISSANCE DES LANGUES OFFICIELLES</b>	NB	%	NB	%	NB	%
Anglais seulement	1 410	10,3	27 765	9,4	220 425	11,5
Français seulement	4 300	31,4	65 695	22,3	517 450	27
Anglais et français	7 540	55	196 190	66,6	1 131 680	59,1
Ni anglais ni français	465	3,4	4 975	1,7	45 210	2,4
<b>SCOLARITÉ ET EMPLOI</b>	NB	%	NB	%	NB	%
Population de 25 à 64 ans selon le diplôme	7 920		187 520		1 067 000	
25-64 ans sans diplôme	1 275	16,1	15 305	8,2	112 980	10,6
25-64 ans avec grade universitaire	2 220	28	94 825	50,6	430 130	40,3
Emploi, 15 ans et plus	6 440	56,3	164 620	64,4	927 715	58,3
Chômage, 15 ans et plus	610	8,7	14 245	8	91 645	9
Emploi, temps plein	3 385	47,3	82 335	45,1	466 200	44,9
Emploi, une partie de l'année et/ou à temps partiel	3 765	52,6	100 185	54,9	571 675	55,1
<b>LOGEMENT ET MOBILITÉ</b>	NB	%	NB	%	NB	%
Ménages locataires	4 140	64,2	104 835	66,9	522 140	60
Revenu insuffisant logement locataire		32,7		36,4		36,8
Revenu insuffisant logement propriétaire		28,3		23,3		20,2
Logements avec réparations majeures requises	515	8	14 230	9,1	68 635	7,9
Frais de loyer mensuels moyens		737 \$		892 \$		851 \$
Population ayant déménagé (5 dernières années)	5 395	42,6	148 575	53,7	771 800	43,2
<b>REVENU</b>						
Revenu après impôt médian des ménages en 2015		41 358 \$		44 203 \$		46 525 \$
Revenu après impôt moyen des ménages en 2015		48 422 \$		57 559 \$		61 682 \$
Revenu d'emploi médian des travailleurs à temps plein en 2015		41 269 \$		50 710 \$		47 182 \$
<b>SEUIL DE FAIBLE REVENU (SFR) APRÈS IMPÔT</b>	NB	%	NB	%	NB	%
Population totale sous le SFR	2 775	20,7	66 055	22,7	339 060	17,9
0 à 5 ans vivant sous le SFR	205	24,3	2 840	16,3	22 445	17,1
65 ans et plus vivant sous le SFR	340	16,7	7 715	22,5	42 345	14,7

PROFIL SOCIODÉMOGRAPHIQUE Voisinage de Côte-Saint-Paul	Voisinage de Côte-Saint-Paul		CIUSSS du Centre-Sud		Île de Montréal	
	NB	%	NB	%	NB	%
Recensement de la population, 2016 Statistiques Canada						
<b>POPULATION</b>	16 565	100	299 570	100	1 942 045	100
Sexe masculin	8 090	48,8	152 380	50,9	944 485	48,6
Sexe féminin	8 470	51,1	147 195	49,1	997 555	51,4
<b>POPULATION SELON L'ÂGE</b>	16 565	100	299 570	100	1 942 045	100
Population de moins de 15 ans	2 365	14,3	36 145	12,1	304 470	15,7
Population de 15-64 ans	11 620	70,1	224 745	75	1 313 920	67,7
Population de 65 ans et plus	2 580	15,6	38 680	12,9	323 655	16,7
Population de 85 ans et plus	375	2,3	4 970	1,7	52 100	2,7
Population de 0-4 ans	955	5,8	15 070	5	109 740	5,7
Population de 5-11 ans	1 050	6,3	15 800	5,3	141 460	7,3
Population de 12-17 ans	740	4,5	10 595	3,5	107 985	5,6
Population de 18-25 ans	1 720	10,4	36 020	12	214 600	11,1
Population de 26-49 ans	6 205	37,5	129 830	43,3	675 900	34,8
Population de 50 ans et plus	5 905	35,6	92 245	30,8	692 355	35,7
<b>AUTOCHTONES</b>	NB	%	NB	%	NB	%
Identité autochtone	260	1,6	3 055	1	13 105	0,7
<b>FAMILLES ET MÉNAGES</b>	NB	%	NB	%	NB	%
Familles avec enfant(s)	2 450	59	35 130	51,1	307 175	63,3
Familles monoparentales	985	40,2	13 160	37,5	99 700	32,5
Familles monoparentales avec 2 enfants ou plus	320	13,1	4 245	12,1	36 385	11,8
Ménages d'une seule personne	3 570	43,3	74 970	47,8	342 510	39,4
Taille moyenne des ménages privés		2		1,9		2,2
Population vivant seule	3 570	21,8	74 975	25,7	342 505	18,1
<b>IMMIGRATION</b>	NB	%	NB	%	NB	%
Immigrants	3 750	22,6	72 385	24,8	644 680	34
1 <sup>er</sup> pays d'origine	Chine		France		Haïti	
2 <sup>e</sup> pays d'origine	Italie		Chine		Algérie	
3 <sup>e</sup> pays d'origine	France		Maroc		Italie	
Immigrants récents	880	5,3	18 360	6,3	138 635	7,3
1 <sup>er</sup> pays d'origine	Chine		France		Algérie	
2 <sup>e</sup> pays d'origine	France		Chine		France	
3 <sup>e</sup> pays d'origine	Cameroun		Iran		Haïti	

<b>PROFIL SOCIODÉMOGRAPHIQUE</b> Voisinage de Côte-Saint-Paul	Voisinage de Côte-Saint-Paul		CIUSSS du Centre-Sud		Île de Montréal	
<b>LANGUES</b>	NB	%	NB	%	NB	%
Langue maternelle						
Anglais	2 055	12,9	44 090	15,5	307 080	16,8
Français	10 260	64,4	177 215	62,3	888 510	48,7
Langues non officielles	3 605	22,6	62 930	22,1	627 490	34,4
<b>CONNAISSANCE DES LANGUES OFFICIELLES</b>	NB	%	NB	%	NB	%
Anglais seulement	1 405	8,5	27 765	9,4	220 425	11,5
Français seulement	5 390	32,6	65 695	22,3	517 450	27
Anglais et français	9 425	57	196 190	66,6	1 131 680	59,1
Ni anglais ni français	315	1,9	4 975	1,7	45 210	2,4
<b>SCOLARITÉ ET EMPLOI</b>	NB	%	NB	%	NB	%
Population de 25 à 64 ans selon le diplôme	9 795		187 520		1 067 000	
25-64 ans sans diplôme	1 450	14,8	15 305	8,2	112 980	10,6
25-64 ans avec grade universitaire	2 990	30,5	94 825	50,6	430 130	40,3
Emploi, 15 ans et plus	8 070	56,9	164 620	64,4	927 715	58,3
Chômage, 15 ans et plus	765	8,7	14 245	8	91 645	9
Emploi, temps plein	4 310	47,6	82 335	45,1	466 200	44,9
Emploi, une partie de l'année et/ou à temps partiel	4 755	52,5	100 185	54,9	571 675	55,1
<b>LOGEMENT ET MOBILITÉ</b>	NB	%	NB	%	NB	%
Ménages locataires	5 495	66,6	104 835	66,9	522 140	60
Revenu insuffisant logement locataire		32,4		36,4		36,8
Revenu insuffisant logement propriétaire		21,6		23,3		20,2
Logements avec réparations majeures requises	780	9,4	14 230	9,1	68 635	7,9
Frais de loyer mensuels moyens		741 \$		892 \$		851 \$
Population ayant déménagé (5 dernières années)	7 095	45,4	148 575	53,7	771 800	43,2
<b>REVENU</b>						
Revenu après impôt médian des ménages en 2015		41 538 \$		44 203 \$		46 525 \$
Revenu après impôt moyen des ménages en 2015		48 948 \$		57 559 \$		61 682 \$
Revenu d'emploi médian des travailleurs à temps plein en 2015		44 279 \$		50 710 \$		47 182 \$
<b>SEUIL DE FAIBLE REVENU (SFR) APRÈS IMPÔT</b>	NB	%	NB	%	NB	%
Population totale sous le SFR	3 525	21,2	66 055	22,7	339 060	17,9
0 à 5 ans vivant sous le SFR	290	24,7	2 840	16,3	22 445	17,1
65 ans et plus vivant sous le SFR	430	17,1	7 715	22,5	42 345	14,7

PROFIL SOCIODÉMOGRAPHIQUE Voisinage de Saint-Henri	Voisinage de Saint-Henri		CIUSSS du Centre-Sud		Île de Montréal	
	NB	%	NB	%	NB	%
Recensement de la population, 2016 Statistiques Canada						
<b>POPULATION</b>	17 055	100	299 570	100	1 942 045	100
Sexe masculin	8 555	50,2	152 380	50,9	944 485	48,6
Sexe féminin	8 505	49,9	147 195	49,1	997 555	51,4
<b>POPULATION SELON L'ÂGE</b>	17 055	100	299 570	100	1 942 045	100
Population de moins de 15 ans	1 970	11,6	36 145	12,1	304 470	15,7
Population de 15-64 ans	13 310	78	224 745	75	1 313 920	67,7
Population de 65 ans et plus	1 775	10,4	38 680	12,9	323 655	16,7
Population de 85 ans et plus	230	1,3	4 970	1,7	52 100	2,7
Population de 0-4 ans	845	5	15 070	5	109 740	5,7
Population de 5-11 ans	830	4,9	15 800	5,3	141 460	7,3
Population de 12-17 ans	600	3,5	10 595	3,5	107 985	5,6
Population de 18-25 ans	1 995	11,7	36 020	12	214 600	11,1
Population de 26-49 ans	8 370	49,1	129 830	43,3	675 900	34,8
Population de 50 ans et plus	4 405	25,8	92 245	30,8	692 355	35,7
<b>AUTOCHTONES</b>	NB	%	NB	%	NB	%
Identité autochtone	235	1,4	3 055	1	13 105	0,7
<b>FAMILLES ET MÉNAGES</b>	NB	%	NB	%	NB	%
Familles avec enfant(s)	1 845	48	35 130	51,1	307 175	63,3
Familles monoparentales	850	46,1	13 160	37,5	99 700	32,5
Familles monoparentales avec 2 enfants ou plus	305	16,5	4 245	12,1	36 385	11,8
Ménages d'une seule personne	4 525	48,8	74 970	47,8	342 510	39,4
Taille moyenne des ménages privés		1,8		1,9		2,2
Population vivant seule	4 525	27	74 975	25,7	342 505	18,1
<b>IMMIGRATION</b>	NB	%	NB	%	NB	%
Immigrants	3 415	20,2	72 385	24,8	644 680	34
1 <sup>er</sup> pays d'origine	France		France		Haïti	
2 <sup>e</sup> pays d'origine	Chine		Chine		Algérie	
3 <sup>e</sup> pays d'origine	Maroc		Maroc		Italie	
Immigrants récents	775	4,6	18 360	6,3	138 635	7,3
1 <sup>er</sup> pays d'origine	France		France		Algérie	
2 <sup>e</sup> pays d'origine	Mexique		Chine		France	
3 <sup>e</sup> pays d'origine	Colombie		Iran		Haïti	

<b>PROFIL SOCIODÉMOGRAPHIQUE</b> Voisinage de Saint-Henri	Voisinage de Saint-Henri		CIUSSS du Centre-Sud		Île de Montréal	
<b>LANGUES</b>	NB	%	NB	%	NB	%
Langue maternelle						
Anglais	3 810	23,7	44 090	15,5	307 080	16,8
Français	9 345	58,1	177 215	62,3	888 510	48,7
Langues non officielles	2 935	18,2	62 930	22,1	627 490	34,4
<b>CONNAISSANCE DES LANGUES OFFICIELLES</b>	NB	%	NB	%	NB	%
Anglais seulement	1 625	9,7	27 765	9,4	220 425	11,5
Français seulement	3 670	21,9	65 695	22,3	517 450	27
Anglais et français	11 355	67,6	196 190	66,6	1 131 680	59,1
Ni anglais ni français	145	0,9	4 975	1,7	45 210	2,4
<b>SCOLARITÉ ET EMPLOI</b>	NB	%	NB	%	NB	%
Population de 25 à 64 ans selon le diplôme	11 455		187 520		1 067 000	
25-64 ans sans diplôme	1 130	9,9	15 305	8,2	112 980	10,6
25-64 ans avec grade universitaire	5 480	47,8	94 825	50,6	430 130	40,3
Emploi, 15 ans et plus	10 065	67,6	164 620	64,4	927 715	58,3
Chômage, 15 ans et plus	825	7,6	14 245	8	91 645	9
Emploi, temps plein	5 140	47	82 335	45,1	466 200	44,9
Emploi, une partie de l'année et/ou à temps partiel	5 790	53	100 185	54,9	571 675	55,1
<b>LOGEMENT ET MOBILITÉ</b>	NB	%	NB	%	NB	%
Ménages locataires	6 625	71,1	104 835	66,9	522 140	60
Revenu insuffisant logement locataire		33		36,4		36,8
Revenu insuffisant logement propriétaire		22,3		23,3		20,2
Logements avec réparations majeures requises	855	9,2	14 230	9,1	68 635	7,9
Frais de loyer mensuels moyens		835 \$		892 \$		851 \$
Population ayant déménagé (5 dernières années)	9 470	59	148 575	53,7	771 800	43,2
<b>REVENU</b>						
Revenu après impôt médian des ménages en 2015		43 533 \$		44 203 \$		46 525 \$
Revenu après impôt moyen des ménages en 2015		52 649 \$		57 559 \$		61 682 \$
Revenu d'emploi médian des travailleurs à temps plein en 2015		48 529 \$		50 710 \$		47 182 \$
<b>SEUIL DE FAIBLE REVENU (SFR) APRÈS IMPÔT</b>	NB	%	NB	%	NB	%
Population totale sous le SFR	4 035	23,9	66 055	22,7	339 060	17,9
0 à 5 ans vivant sous le SFR	210	22,2	2 840	16,3	22 445	17,1
65 ans et plus vivant sous le SFR	440	28,1	7 715	22,5	42 345	14,7

PROFIL SOCIODÉMOGRAPHIQUE Voisinage de la Petite-Bourgogne	Voisinage de la Petite-Bourgogne		CIUSSS du Centre-Sud		Île de Montréal	
	NB	%	NB	%	NB	%
Recensement de la population, 2016 Statistiques Canada						
<b>POPULATION</b>	10 850	100	299 570	100	1 942 045	100
Sexe masculin	5 290	48,8	152 380	50,9	944 485	48,6
Sexe féminin	5 560	51,2	147 195	49,1	997 555	51,4
<b>POPULATION SELON L'ÂGE</b>	10 850	100	299 570	100	1 942 045	100
Population de moins de 15 ans	1 805	16,6	36 145	12,1	304 470	15,7
Population de 15-64 ans	7 595	70	224 745	75	1 313 920	67,7
Population de 65 ans et plus	1 450	13,4	38 680	12,9	323 655	16,7
Population de 85 ans et plus	170	1,6	4 970	1,7	52 100	2,7
Population de 0-4 ans	590	5,4	15 070	5	109 740	5,7
Population de 5-11 ans	845	7,8	15 800	5,3	141 460	7,3
Population de 12-17 ans	735	6,8	10 595	3,5	107 985	5,6
Population de 18-25 ans	1 180	10,9	36 020	12	214 600	11,1
Population de 26-49 ans	3 875	35,7	129 830	43,3	675 900	34,8
Population de 50 ans et plus	3 635	33,5	92 245	30,8	692 355	35,7
<b>AUTOCHTONES</b>	NB	%	NB	%	NB	%
Identité autochtone	130	1,3	3 055	1	13 105	0,7
<b>FAMILLES ET MÉNAGES</b>	NB	%	NB	%	NB	%
Familles avec enfant(s)	1 600	62,1	35 130	51,1	307 175	63,3
Familles monoparentales	755	47,2	13 160	37,5	99 700	32,5
Familles monoparentales avec 2 enfants ou plus	365	22,8	4 245	12,1	36 385	11,8
Ménages d'une seule personne	2 125	43,4	74 970	47,8	342 510	39,4
Taille moyenne des ménages privés		2,1		1,9		2,2
Population vivant seule	2 125	20,5	74 975	25,7	342 505	18,1
<b>IMMIGRATION</b>	NB	%	NB	%	NB	%
Immigrants	3 890	37,4	72 385	24,8	644 680	34
1 <sup>er</sup> pays d'origine	Bangladesh		France		Haïti	
2 <sup>e</sup> pays d'origine	France		Chine		Algérie	
3 <sup>e</sup> pays d'origine	Hongrie		Maroc		Italie	
Immigrants récents	330	3,2	18 360	6,3	138 635	7,3
1 <sup>er</sup> pays d'origine	France		France		Algérie	
2 <sup>e</sup> pays d'origine	Iran		Chine		France	
3 <sup>e</sup> pays d'origine	Algérie		Iran		Haïti	

<b>PROFIL SOCIODÉMOGRAPHIQUE</b> Voisinage de la Petite-Bourgogne	Voisinage de la Petite-Bourgogne		CIUSSS du Centre-Sud		Île de Montréal	
<b>LANGUES</b>	NB	%	NB	%	NB	%
Langue maternelle						
Anglais	2 390	24,5	44 090	15,5	307 080	16,8
Français	3 645	37,3	177 215	62,3	888 510	48,7
Langues non officielles	3 720	38,1	62 930	22,1	627 490	34,4
<b>CONNAISSANCE DES LANGUES OFFICIELLES</b>	NB	%	NB	%	NB	%
Anglais seulement	1 880	18,1	27 765	9,4	220 425	11,5
Français seulement	1 875	18,1	65 695	22,3	517 450	27
Anglais et français	6 390	61,5	196 190	66,6	1 131 680	59,1
Ni anglais ni français	240	2,3	4 975	1,7	45 210	2,4
<b>SCOLARITÉ ET EMPLOI</b>	NB	%	NB	%	NB	%
Population de 25 à 64 ans selon le diplôme	5 940		187 520		1 067 000	
25-64 ans sans diplôme	680	11,4	15 305	8,2	112 980	10,6
25-64 ans avec grade universitaire	2 650	44,6	94 825	50,6	430 130	40,3
Emploi, 15 ans et plus	4 465	51,9	164 620	64,4	927 715	58,3
Chômage, 15 ans et plus	625	12,3	14 245	8	91 645	9
Emploi, temps plein	2 185	43,4	82 335	45,1	466 200	44,9
Emploi, une partie de l'année et/ou à temps partiel	2 845	56,6	100 185	54,9	571 675	55,1
<b>LOGEMENT ET MOBILITÉ</b>	NB	%	NB	%	NB	%
Ménages locataires	3 135	64,4	104 835	66,9	522 140	60
Revenu insuffisant logement locataire		19,3		36,4		36,8
Revenu insuffisant logement propriétaire		20,5		23,3		20,2
Logements avec réparations majeures requises	415	8,5	14 230	9,1	68 635	7,9
Frais de loyer mensuels moyens		714 \$		892 \$		851 \$
Population ayant déménagé (5 dernières années)	4 110	41,8	148 575	53,7	771 800	43,2
<b>REVENU</b>						
Revenu après impôt médian des ménages en 2015		42 576 \$		44 203 \$		46 525 \$
Revenu après impôt moyen des ménages en 2015		56 490 \$		57 559 \$		61 682 \$
Revenu d'emploi médian des travailleurs à temps plein en 2015		61 466 \$		50 710 \$		47 182 \$
<b>SEUIL DE FAIBLE REVENU (SFR) APRÈS IMPÔT</b>	NB	%	NB	%	NB	%
Population totale sous le SFR	3 190	30,7	66 055	22,7	339 060	17,9
0 à 5 ans vivant sous le SFR	210	31,5	2 840	16,3	22 445	17,1
65 ans et plus vivant sous le SFR	330	25,7	7 715	22,5	42 345	14,7



PROFIL SOCIODÉMOGRAPHIQUE Voisinage du Faubourg des Récollets Recensement de la population, 2016 Statistiques Canada	Voisinage du Faubourg des Récollets		CIUSSS du Centre-Sud		Île de Montréal	
	NB	%	NB	%	NB	%
<b>POPULATION</b>	11 310	100	299 570	100	1 942 045	100
Sexe masculin	6 130	54,2	152 380	50,9	944 485	48,6
Sexe féminin	5 180	45,8	147 195	49,1	997 555	51,4
<b>POPULATION SELON L'ÂGE</b>	11 310	100	299 570	100	1 942 045	100
Population de moins de 15 ans	860	7,6	36 145	12,1	304 470	15,7
Population de 15-64 ans	9 605	84,9	224 745	75	1 313 920	67,7
Population de 65 ans et plus	845	7,5	38 680	12,9	323 655	16,7
Population de 85 ans et plus	45	0,4	4 970	1,7	52 100	2,7
Population de 0-4 ans	545	4,8	15 070	5	109 740	5,7
Population de 5-11 ans	245	2,2	15 800	5,3	141 460	7,3
Population de 12-17 ans	200	1,8	10 595	3,5	107 985	5,6
Population de 18-25 ans	1 495	13,2	36 020	12	214 600	11,1
Population de 26-49 ans	6 235	55,1	129 830	43,3	675 900	34,8
Population de 50 ans et plus	2 580	22,8	92 245	30,8	692 355	35,7
<b>AUTOCHTONES</b>	NB	%	NB	%	NB	%
Identité autochtone	45	0,4	3 055	1	13 105	0,7
<b>FAMILLES ET MÉNAGES</b>	NB	%	NB	%	NB	%
Familles avec enfant(s)	915	34,1	35 130	51,1	307 175	63,3
Familles monoparentales	255	27,9	13 160	37,5	99 700	32,5
Familles monoparentales avec 2 enfants ou plus	65	7,1	4 245	12,1	36 385	11,8
Ménages d'une seule personne	3 460	53,2	74 970	47,8	342 510	39,4
Taille moyenne des ménages privés		1,6		1,9		2,2
Population vivant seule	3 460	32,3	74 975	25,7	342 505	18,1
<b>IMMIGRATION</b>	NB	%	NB	%	NB	%
Immigrants	3 310	31	72 385	24,8	644 680	34
1 <sup>er</sup> pays d'origine	France		France		Haïti	
2 <sup>e</sup> pays d'origine	Chine		Chine		Algérie	
3 <sup>e</sup> pays d'origine	Iran		Maroc		Italie	
Immigrants récents	770	7,2	18 360	6,3	138 635	7,3
1 <sup>er</sup> pays d'origine	France		France		Algérie	
2 <sup>e</sup> pays d'origine	Chine		Chine		France	
3 <sup>e</sup> pays d'origine	Iran		Iran		Haïti	

<b>PROFIL SOCIODÉMOGRAPHIQUE</b> Voisinage du Faubourg des Récollets	Voisinage du Faubourg des Récollets		CIUSSS du Centre-Sud		Île de Montréal	
<b>LANGUES</b>	NB	%	NB	%	NB	%
Langue maternelle						
Anglais	2 060	19,4	44 090	15,5	307 080	16,8
Français	5 325	50,1	177 215	62,3	888 510	48,7
Langues non officielles	3 230	30,4	62 930	22,1	627 490	34,4
<b>CONNAISSANCE DES LANGUES OFFICIELLES</b>	NB	%	NB	%	NB	%
Anglais seulement	1 505	13,6	27 765	9,4	220 425	11,5
Français seulement	915	8,3	65 695	22,3	517 450	27
Anglais et français	8 500	76,8	196 190	66,6	1 131 680	59,1
Ni anglais ni français	145	1,3	4 975	1,7	45 210	2,4
<b>SCOLARITÉ ET EMPLOI</b>	NB	%	NB	%	NB	%
Population de 25 à 64 ans selon le diplôme	8 010		187 520		1 067 000	
25-64 ans sans diplôme	140	1,7	15 305	8,2	112 980	10,6
25-64 ans avec grade universitaire	5 775	72,1	94 825	50,6	430 130	40,3
Emploi, 15 ans et plus	7 360	75	164 620	64,4	927 715	58,3
Chômage, 15 ans et plus	490	6,2	14 245	8	91 645	9
Emploi, temps plein	4 300	53,4	82 335	45,1	466 200	44,9
Emploi, une partie de l'année et/ou à temps partiel	3 760	46,7	100 185	54,9	571 675	55,1
<b>LOGEMENT ET MOBILITÉ</b>	NB	%	NB	%	NB	%
Ménages locataires	2 750	42,4	104 835	66,9	522 140	60
Revenu insuffisant logement locataire		37		36,4		36,8
Revenu insuffisant logement propriétaire		27,2		23,3		20,2
Logements avec réparations majeures requises	165	2,5	14 230	9,1	68 635	7,9
Frais de loyer mensuels moyens		1 318 \$		892 \$		851 \$
Population ayant déménagé (5 dernières années)	7 310	72,4	148 575	53,7	771 800	43,2
<b>REVENU</b>						
Revenu après impôt médian des ménages en 2015		59 390 \$		44 203 \$		46 525 \$
Revenu après impôt moyen des ménages en 2015		76 071 \$		57 559 \$		61 682 \$
Revenu d'emploi médian des travailleurs à temps plein en 2015		70 786 \$		50 710 \$		47 182 \$
<b>SEUIL DE FAIBLE REVENU (SFR) APRÈS IMPÔT</b>	NB	%	NB	%	NB	%
Population totale sous le SFR	1 655	15,5	66 055	22,7	339 060	17,9
0 à 5 ans vivant sous le SFR	120	18,6	2 840	16,3	22 445	17,1
65 ans et plus vivant sous le SFR	65	7,9	7 715	22,5	42 345	14,7

# Déterminants de la santé, hospitalisation, mortalité et naissances

## CIUSSS du Centre-Sud-de-l'Île-de-Montréal, Réseau local de services (RLS) et CLSC

	CLSC de Verdun			CIUSSS du Centre-Sud			Île de Montréal		Période
	Nombre	Mesure	Variation	Nombre	Mesure	Variation	Nombre	Mesure	
<b>MORTALITÉ</b>	N	Taux pour 100 000		N	Taux pour 100 000		N	Taux pour 100 000	
Taux de mortalité <sup>1</sup> toutes causes	609	921,7	(+)	2 104	889	(+)	14 776	741	2010 à 2014 <sup>2</sup>
Taux de mortalité <sup>1</sup> par tumeurs malignes	182	278,4	(+)	619	262	(+)	4 490	233	2010 à 2014 <sup>2</sup>
Taux de mortalité <sup>1</sup> par maladies de l'appareil respiratoire	72	108,2	(+)	216	93,4	(+)	1 418	69,6	2010 à 2014 <sup>2</sup>
Taux de mortalité <sup>1</sup> par maladies de l'appareil circulatoire	147	222,1	(+)	516	220	(+)	3 749	185	2010 à 2014 <sup>2</sup>
Taux de mortalité <sup>1</sup> par suicide	10	14,6	(+)	49	17,1	(+)	207	10,9	2010 à 2014 <sup>2</sup>
Taux de mortalité <sup>1</sup> toutes causes chez les 0 à 4 ans	5	* 149	ns	15	107	ns	130	122	2010 à 2014 <sup>2</sup>
<b>HOSPITALISATION</b>	N	Taux pour 10 000		N	Taux pour 10 000		N	Taux pour 10 000	
Taux d'hospitalisation <sup>1</sup> toutes causes	5 662	774,9	(+)	21 491	750	(+)	146 252	702	2014 à 2017 <sup>3</sup>
Taux d'hospitalisation <sup>1</sup> pour tumeurs malignes	370	54,5	ns	1 430	56,1	ns	10 894	56,2	2014 à 2017 <sup>3</sup>
Taux d'hospitalisation <sup>1</sup> pour maladies de l'appareil respiratoire	513	73,8	(+)	2 020	78,9	(+)	13 374	64,7	2014 à 2017 <sup>3</sup>
Taux d'hospitalisation <sup>1</sup> pour maladies de l'appareil circulatoire	762	110,6	(+)	2 689	108	(+)	18 702	92	2014 à 2017 <sup>3</sup>
Taux d'hospitalisation <sup>1</sup> pour maladies de l'appareil digestif	575	82,7	(+)	2 057	74,9	(+)	13 852	69,7	2014 à 2017 <sup>3</sup>
<b>ESPÉRANCE DE VIE</b>									
Espérance de vie à la naissance - Hommes	-	77,4 ans	(-)	-	77,5 ans	(-)	-	79,9 ans	2010 à 2014 <sup>4</sup>
Espérance de vie à la naissance - Femmes	-	81,4 ans	(-)	-	82,3 ans	(-)	-	84,2 ans	2010 à 2014 <sup>4</sup>

	CLSC de Verdun			CIUSSS du Centre-Sud			Île de Montréal		Période
	Nombre	Mesure	Variation	Nombre	Mesure	Variation	Nombre	Mesure	
<b>NAISSANCES ET TAUX DE NATALITÉ</b>	N	Taux pour 1 000		N	Taux pour 1 000		N	Taux pour 1 000	
Naissances <sup>1</sup>	896	13	(+)	3 514	12	ns	23 505	12	2012 à 2014 <sup>5</sup>
<b>TAUX DE DÉCROCHAGE</b>	N	%		N	%		N	%	
Taux annuel d'élèves sortants sans diplôme ni qualification au secondaire	88	20,7	(+)	321	21,4	(+)	2 596	15,9	2013-2014 <sup>6</sup>
<b>TAUX DE PLACES DISPONIBLES EN GARDERIE</b>	N	%		N	%		N	%	
Taux de places disponibles selon le type de service de garde pour les enfants de moins de 5 ans (total)	2 394	59,5		11 842	75		82 676	71,3	31 mars 2017 <sup>8</sup>
Garderies non subventionnées	945	23,5		3 071	19,5		25 790	22,2	31 mars 2017 <sup>8</sup>
Garderies subventionnées	611	15,2		1 278	8,1		19 443	16,8	31 mars 2017 <sup>8</sup>
Milieu familial		0		1 260	8		13 413	11,6	31 mars 2017 <sup>8</sup>
CPE	838	20,8		6 233	39,5		24 030	20,7	31 mars 2017 <sup>8</sup>
<b>TAUX D'ASSISTANCE SOCIALE</b>	N	%		N	%		N	%	
Taux d'assistance sociale chez les 20-64 ans	4 249	8,9	(+)	22 044	10,2	(+)	102 411	8	Mars 2017 <sup>7</sup>

#### Légende

<sup>1</sup> Nombre annuel moyen

<sup>2</sup> Fichier des décès

<sup>3</sup> MED-ÉCHO, 2014-2015 à 2016-2017

<sup>4</sup> Fichier des décès

<sup>5</sup> Fichier des naissances

<sup>6</sup> Système Charlemagne, ministère de l'Éducation et de l'Enseignement supérieur (MEES), les réseaux d'enseignements public et privé sont inclus

<sup>7</sup> MTESS – Statistiques mensuelles des trois programmes d'assistance sociale, découpage géographique M34, version 2017

<sup>8</sup> DRSP de Montréal – à partir des fichiers du ministère de la Famille et des estimations et projections de population de l'ISQ

\*Coefficient de variation supérieur à 16,66 % et inférieur ou égal à 33,33 % (La valeur doit être interprétée avec prudence.)

(-) (+) : valeur significativement plus faible ou plus élevée que celle du reste de la région, au seuil de 5 %

ns : pas de différence significative avec le reste de la région, au seuil de 5 %

Note : Tous les taux d'hospitalisation et de mortalité présentés ici (sauf mortalité 0-4 ans) sont des taux ajustés selon la structure par âge de la population de l'ensemble du Québec en 2011.

# Déterminants de la santé, hospitalisation, mortalité et naissances

## CIUSSS du Centre-Sud-de-l'Île-de-Montréal, Réseau local de services (RLS) et CLSC

	CLSC de Ville-Émard			CIUSSS du Centre-Sud			Île de Montréal		Période
	Nombre	Mesure	Variation	Nombre	Mesure	Variation	Nombre	Mesure	
<b>MORTALITÉ</b>	N	Taux pour 100 000		N	Taux pour 100 000		N	Taux pour 100 000	
Taux de mortalité <sup>1</sup> toutes causes	244	806	(+)	2 104	889	(+)	14 776	741	2010 à 2014 <sup>2</sup>
Taux de mortalité <sup>1</sup> par tumeurs malignes	76	256,7	ns	619	262	(+)	4 490	233	2010 à 2014 <sup>2</sup>
Taux de mortalité <sup>1</sup> par maladies de l'appareil respiratoire	25	82,3	ns	216	93,4	(+)	1 418	69,6	2010 à 2014 <sup>2</sup>
Taux de mortalité <sup>1</sup> par maladies de l'appareil circulatoire	61	200,8	ns	516	220	(+)	3 749	185	2010 à 2014 <sup>2</sup>
Taux de mortalité <sup>1</sup> par suicide	6	* 19,4	(+)	49	17,1	(+)	207	10,9	2010 à 2014 <sup>2</sup>
Taux de mortalité <sup>1</sup> toutes causes chez les 0 à 4 ans	ND	ND		15	107	ns	130	122	2010 à 2014 <sup>2</sup>
<b>HOSPITALISATION</b>	N	Taux pour 10 000		N	Taux pour 10 000		N	Taux pour 10 000	
Taux d'hospitalisation <sup>1</sup> toutes causes	2 623	812,5	(+)	21 491	750	(+)	146 252	702	2014 à 2017 <sup>3</sup>
Taux d'hospitalisation <sup>1</sup> pour tumeurs malignes	179	59,7	ns	1 430	56,1	ns	10 894	56,2	2014 à 2017 <sup>3</sup>
Taux d'hospitalisation <sup>1</sup> pour maladies de l'appareil respiratoire	234	75,4	(+)	2 020	78,9	(+)	13 374	64,7	2014 à 2017 <sup>3</sup>
Taux d'hospitalisation <sup>1</sup> pour maladies de l'appareil circulatoire	369	121,2	(+)	2 689	108	(+)	18 702	92	2014 à 2017 <sup>3</sup>
Taux d'hospitalisation <sup>1</sup> pour maladies de l'appareil digestif	245	78,4	(+)	2 057	74,9	(+)	13 852	69,7	2014 à 2017 <sup>3</sup>
<b>ESPÉRANCE DE VIE</b>									
Espérance de vie à la naissance - Hommes	-	78,1 ans	(-)	-	77,5 ans	(-)	-	79,9 ans	2010 à 2014 <sup>4</sup>
Espérance de vie à la naissance - Femmes	-	82,8 ans	(-)	-	82,3 ans	(-)	-	84,2 ans	2010 à 2014 <sup>4</sup>

	CLSC de Ville-Émard			CIUSSS du Centre-Sud			Île de Montréal		Période
	Nombre	Mesure	Variation	Nombre	Mesure	Variation	Nombre	Mesure	
<b>NAISSANCES ET TAUX DE NATALITÉ</b>	N	Taux pour 1 000		N	Taux pour 1 000		N	Taux pour 1 000	
Naissances <sup>1</sup>	391	12,6	ns	3 514	12	ns	23 505	12	2012 à 2014 <sup>5</sup>
<b>TAUX DE DÉCROCHAGE</b>	N	%		N	%		N	%	
Taux annuel d'élèves sortants sans diplôme ni qualification au secondaire	36	20,7	ns	321	21,4	(+)	2 596	15,9	2013-2014 <sup>6</sup>
<b>TAUX DE PLACES DISPONIBLES EN GARDERIE</b>	N	%		N	%		N	%	
Taux de places disponibles selon le type de service de garde pour les enfants de moins de 5 ans (total)	1 497	78,5		11 842	75		82 676	71,3	31 mars 2017 <sup>8</sup>
Garderies non subventionnées	262	13,7		3 071	19,5		25 790	22,2	31 mars 2017 <sup>8</sup>
Garderies subventionnées	58	3		1 278	8,1		19 443	16,8	31 mars 2017 <sup>8</sup>
Milieu familial	675	35,4		1 260	8		13 413	11,6	31 mars 2017 <sup>8</sup>
CPE	502	26,3		6 233	39,5		24 030	20,7	31 mars 2017 <sup>8</sup>
<b>TAUX D'ASSISTANCE SOCIALE</b>	N	%		N	%		N	%	
Taux d'assistance sociale chez les 20-64 ans	2 378	11,4	(+)	22 044	10,2	(+)	102 411	8	Mars 2017 <sup>7</sup>

#### Légende

<sup>1</sup> Nombre annuel moyen

<sup>2</sup> Fichier des décès

<sup>3</sup> MED-ÉCHO, 2014-2015 à 2016-2017

<sup>4</sup> Fichier des décès

<sup>5</sup> Fichier des naissances

<sup>6</sup> Système Charlemagne, ministère de l'Éducation et de l'Enseignement supérieur (MEES), les réseaux d'enseignements public et privé sont inclus

<sup>7</sup> MTESS – Statistiques mensuelles des trois programmes d'assistance sociale, découpage géographique M34, version 2017

<sup>8</sup> DRSP de Montréal – à partir des fichiers du ministère de la Famille et des estimations et projections de population de l'ISQ

\*Coefficient de variation supérieur à 16,66 % et inférieur ou égal à 33,33 % (La valeur doit être interprétée avec prudence.)

(-) (+) : valeur significativement plus faible ou plus élevée que celle du reste de la région, au seuil de 5 %

ns : pas de différence significative avec le reste de la région, au seuil de 5 %

Note : Tous les taux d'hospitalisation et de mortalité présentés ici (sauf mortalité 0-4 ans) sont des taux ajustés selon la structure par âge de la population de l'ensemble du Québec en 2011.

# Déterminants de la santé, hospitalisation, mortalité et naissances

## CIUSSS du Centre-Sud-de-l'Île-de-Montréal, Réseau local de services (RLS) et CLSC

	CLSC de Saint-Henri			CIUSSS du Centre-Sud			Île de Montréal		Période
	Nombre	Mesure	Variation	Nombre	Mesure	Variation	Nombre	Mesure	
<b>MORTALITÉ</b>	N	Taux pour 100 000		N	Taux pour 100 000		N	Taux pour 100 000	
Taux de mortalité <sup>1</sup> toutes causes	213	902,8	(+)	2 104	889	(+)	14 776	741	2010 à 2014 <sup>2</sup>
Taux de mortalité <sup>1</sup> par tumeurs malignes	59	250,2	ns	619	262	(+)	4 490	233	2010 à 2014 <sup>2</sup>
Taux de mortalité <sup>1</sup> par maladies de l'appareil respiratoire	20	88,5	(+)	216	93,4	(+)	1 418	69,6	2010 à 2014 <sup>2</sup>
Taux de mortalité <sup>1</sup> par maladies de l'appareil circulatoire	50	216,9	(+)	516	220	(+)	3 749	185	2010 à 2014 <sup>2</sup>
Taux de mortalité <sup>1</sup> par suicide	4	* 13,9	ns	49	17,1	(+)	207	10,9	2010 à 2014 <sup>2</sup>
Taux de mortalité <sup>1</sup> toutes causes chez les 0 à 4 ans	2	* 149,6	ns	15	107	ns	130	122	2010 à 2014 <sup>2</sup>
<b>HOSPITALISATION</b>	N	Taux pour 10 000		N	Taux pour 10 000		N	Taux pour 10 000	
Taux d'hospitalisation <sup>1</sup> toutes causes	2 522	757,0	(+)	21 491	750	(+)	146 252	702	2014 à 2017 <sup>3</sup>
Taux d'hospitalisation <sup>1</sup> pour tumeurs malignes	137	49,8	(-)	1 430	56,1	ns	10 894	56,2	2014 à 2017 <sup>3</sup>
Taux d'hospitalisation <sup>1</sup> pour maladies de l'appareil respiratoire	237	85,4	(+)	2 020	78,9	(+)	13 374	64,7	2014 à 2017 <sup>3</sup>
Taux d'hospitalisation <sup>1</sup> pour maladies de l'appareil circulatoire	284	108,1	(+)	2 689	108	(+)	18 702	92	2014 à 2017 <sup>3</sup>
Taux d'hospitalisation <sup>1</sup> pour maladies de l'appareil digestif	223	71	ns	2 057	74,9	(+)	13 852	69,7	2014 à 2017 <sup>3</sup>
<b>ESPÉRANCE DE VIE</b>									
Espérance de vie à la naissance - Hommes	-	77,8 ans	(-)	-	77,5 ans	(-)	-	79,9 ans	2010 à 2014 <sup>4</sup>
Espérance de vie à la naissance - Femmes	-	82,1 ans	(-)	-	82,3 ans	(-)	-	84,2 ans	2010 à 2014 <sup>4</sup>

	CLSC de Saint-Henri			CIUSSS du Centre-Sud			Île de Montréal		Période
	Nombre	Mesure	Variation	Nombre	Mesure	Variation	Nombre	Mesure	
<b>NAISSANCES ET TAUX DE NATALITÉ</b>	N	Taux pour 1 000		N	Taux pour 1 000		N	Taux pour 1 000	
Naissances <sup>1</sup>	460	13,2	(+)	3 514	12	ns	23 505	12	2012 à 2014 <sup>5</sup>
<b>TAUX DE DÉCROCHAGE</b>	N	%		N	%		N	%	
Taux annuel d'élèves sortants sans diplôme ni qualification au secondaire	35	19,2	ns	321	21,4	(+)	2 596	15,9	2013-2014 <sup>6</sup>
<b>TAUX DE PLACES DISPONIBLES EN GARDERIE</b>	N	%		N	%		N	%	
Taux de places disponibles selon le type de service de garde pour les enfants de moins de 5 ans (total)	1 321	63,8		11 842	75		82 676	71,3	31 mars 2017 <sup>8</sup>
Garderies non subventionnées	525	25,3		3 071	19,5		25 790	22,2	31 mars 2017 <sup>8</sup>
Garderies subventionnées	0	0		1 278	8,1		19 443	16,8	31 mars 2017 <sup>8</sup>
Milieu familial	0	0		1 260	8		13 413	11,6	31 mars 2017 <sup>8</sup>
CPE	796	38,4		6 233	39,5		24 030	20,7	31 mars 2017 <sup>8</sup>
<b>TAUX D'ASSISTANCE SOCIALE</b>	N	%		N	%		N	%	
Taux d'assistance sociale chez les 20-64 ans	3 386	13	(+)	22 044	10,2	(+)	102 411	8	Mars 2017 <sup>7</sup>

#### Légende

<sup>1</sup> Nombre annuel moyen

<sup>2</sup> Fichier des décès

<sup>3</sup> MED-ÉCHO, 2014-2015 à 2016-2017

<sup>4</sup> Fichier des décès

<sup>5</sup> Fichier des naissances

<sup>6</sup> Système Charlemagne, ministère de l'Éducation et de l'Enseignement supérieur (MEES), les réseaux d'enseignements public et privé sont inclus

<sup>7</sup> MTESS – Statistiques mensuelles des trois programmes d'assistance sociale, découpage géographique M34, version 2017

<sup>8</sup> DRSP de Montréal – à partir des fichiers du ministère de la Famille et des estimations et projections de population de l'ISQ

\*Coefficient de variation supérieur à 16,66 % et inférieur ou égal à 33,33 % (La valeur doit être interprétée avec prudence.)

(-) (+) : valeur significativement plus faible ou plus élevée que celle du reste de la région, au seuil de 5 %

ns : pas de différence significative avec le reste de la région, au seuil de 5 %

Note : Tous les taux d'hospitalisation et de mortalité présentés ici (sauf mortalité 0-4 ans) sont des taux ajustés selon la structure par âge de la population de l'ensemble du Québec en 2011.



# Déterminants de la santé, hospitalisation, mortalité et naissances

## CIUSSS du Centre-Sud-de-l'Île-de-Montréal, Réseau local de services (RLS) et CLSC

	Clinique communautaire de Pointe-Saint-Charles			CIUSSS du Centre-Sud			Île de Montréal		Période
	Nombre	Mesure	Variation	Nombre	Mesure	Variation	Nombre	Mesure	
<b>MORTALITÉ</b>	N	Taux pour 100 000		N	Taux pour 100 000		N	Taux pour 100 000	
Taux de mortalité <sup>1</sup> toutes causes	107	1 120,7	(+)	2 104	889	(+)	14 776	741	2010 à 2014 <sup>2</sup>
Taux de mortalité <sup>1</sup> par tumeurs malignes	29	301,6	(+)	619	262	(+)	4 490	233	2010 à 2014 <sup>2</sup>
Taux de mortalité <sup>1</sup> par maladies de l'appareil respiratoire	14	159,2	(+)	216	93,4	(+)	1 418	69,6	2010 à 2014 <sup>2</sup>
Taux de mortalité <sup>1</sup> par maladies de l'appareil circulatoire	29	313,8	(+)	516	220	(+)	3 749	185	2010 à 2014 <sup>2</sup>
Taux de mortalité <sup>1</sup> par suicide	3	* 20,8	(+)	49	17,1	(+)	207	10,9	2010 à 2014 <sup>2</sup>
Taux de mortalité <sup>1</sup> toutes causes chez les 0 à 4 ans	ND	ND		15	107	ns	130	122	2010 à 2014 <sup>2</sup>
<b>HOSPITALISATION</b>	N	Taux pour 10 000		N	Taux pour 10 000		N	Taux pour 10 000	
Taux d'hospitalisation <sup>1</sup> toutes causes	1 174	900,9	(+)	21 491	750	(+)	146 252	702	2014 à 2017 <sup>3</sup>
Taux d'hospitalisation <sup>1</sup> pour tumeurs malignes	62	52,9	ns	1 430	56,1	ns	10 894	56,2	2014 à 2017 <sup>3</sup>
Taux d'hospitalisation <sup>1</sup> pour maladies de l'appareil respiratoire	140	122,8	(+)	2 020	78,9	(+)	13 374	64,7	2014 à 2017 <sup>3</sup>
Taux d'hospitalisation <sup>1</sup> pour maladies de l'appareil circulatoire	155	147	(+)	2 689	108	(+)	18 702	92	2014 à 2017 <sup>3</sup>
Taux d'hospitalisation <sup>1</sup> pour maladies de l'appareil digestif	120	94,9	(+)	2 057	74,9	(+)	13 852	69,7	2014 à 2017 <sup>3</sup>
<b>ESPÉRANCE DE VIE</b>									
Espérance de vie à la naissance - Hommes	-	75,1 ans	(-)	-	77,5 ans	(-)	-	79,9 ans	2010 à 2014 <sup>4</sup>
Espérance de vie à la naissance - Femmes	-	78,7 ans	(-)	-	82,3 ans	(-)	-	84,2 ans	2010 à 2014 <sup>4</sup>

	Clinique communautaire de Pointe-Saint-Charles			CIUSSS du Centre-Sud			Île de Montréal		Période
	Nombre	Mesure	Variation	Nombre	Mesure	Variation	Nombre	Mesure	
<b>NAISSANCES ET TAUX DE NATALITÉ</b>	N	Taux pour 1 000		N	Taux pour 1 000		N	Taux pour 1 000	
Naissances <sup>1</sup>	202	13,8	(+)	3 514	12	ns	23 505	12	2012 à 2014 <sup>5</sup>
<b>TAUX DE DÉCROCHAGE</b>	N	%		N	%		N	%	
Taux annuel d'élèves sortants sans diplôme ni qualification au secondaire	33	35,1	(+)	321	21,4	(+)	2 596	15,9	2013-2014 <sup>6</sup>
<b>TAUX DE PLACES DISPONIBLES EN GARDERIE</b>	N	%		N	%		N	%	
Taux de places disponibles selon le type de service de garde pour les enfants de moins de 5 ans (total)	396	39,5		11 842	75		82 676	71,3	31 mars 2017 <sup>8</sup>
Garderies non subventionnées	0	0		3 071	19,5		25 790	22,2	31 mars 2017 <sup>8</sup>
Garderies subventionnées	52	5,2		1 278	8,1		19 443	16,8	31 mars 2017 <sup>8</sup>
Milieu familial	0	0		1 260	8		13 413	11,6	31 mars 2017 <sup>8</sup>
CPE	344	34,3		6 233	39,5		24 030	20,7	31 mars 2017 <sup>8</sup>
<b>TAUX D'ASSISTANCE SOCIALE</b>	N	%		N	%		N	%	
Taux d'assistance sociale chez les 20-64 ans	1 652	15,5	(+)	22 044	10,2	(+)	102 411	8	Mars 2017 <sup>7</sup>

#### Légende

<sup>1</sup> Nombre annuel moyen

<sup>2</sup> Fichier des décès

<sup>3</sup> MED-ÉCHO, 2014-2015 à 2016-2017

<sup>4</sup> Fichier des décès

<sup>5</sup> Fichier des naissances

<sup>6</sup> Système Charlemagne, ministère de l'Éducation et de l'Enseignement supérieur (MEES), les réseaux d'enseignements public et privé sont inclus

<sup>7</sup> MTESS – Statistiques mensuelles des trois programmes d'assistance sociale, découpage géographique M34, version 2017

<sup>8</sup> DRSP de Montréal – à partir des fichiers du ministère de la Famille et des estimations et projections de population de l'ISQ

\*Coefficient de variation supérieur à 16,66 % et inférieur ou égal à 33,33 % (La valeur doit être interprétée avec prudence.)

(-) (+) : valeur significativement plus faible ou plus élevée que celle du reste de la région, au seuil de 5 %

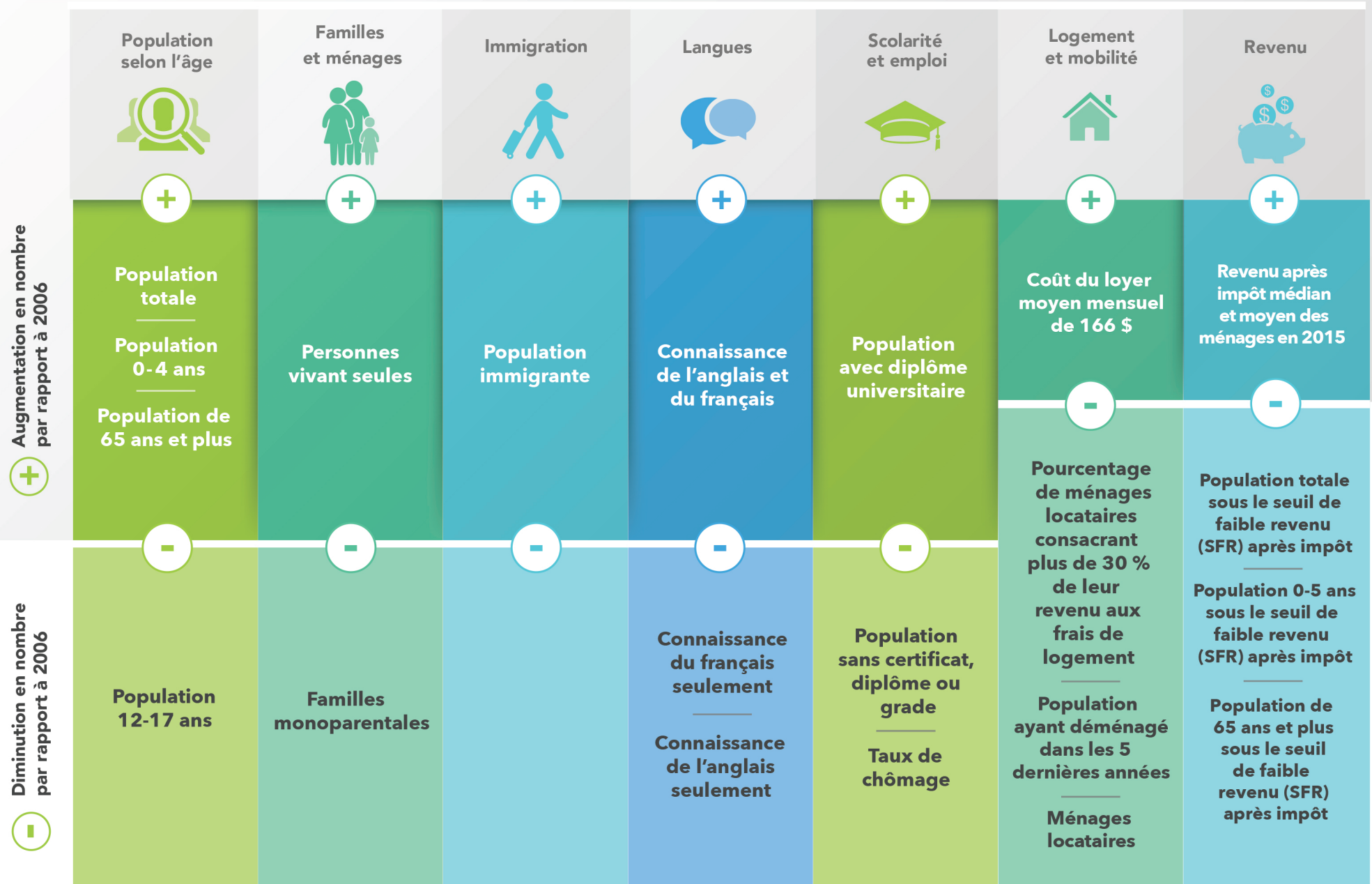
ns : pas de différence significative avec le reste de la région, au seuil de 5 %

Note : Tous les taux d'hospitalisation et de mortalité présentés ici (sauf mortalité 0-4 ans) sont des taux ajustés selon la structure par âge de la population de l'ensemble du Québec en 2011.

# Territoire du CLSC de Verdun

(Composé de 3 voisinages : Wellington-de-l'Église, Desmarçais-Crawford et L'Île-des-Sœurs)

Variation en nombre<sup>1</sup> 2006-2016

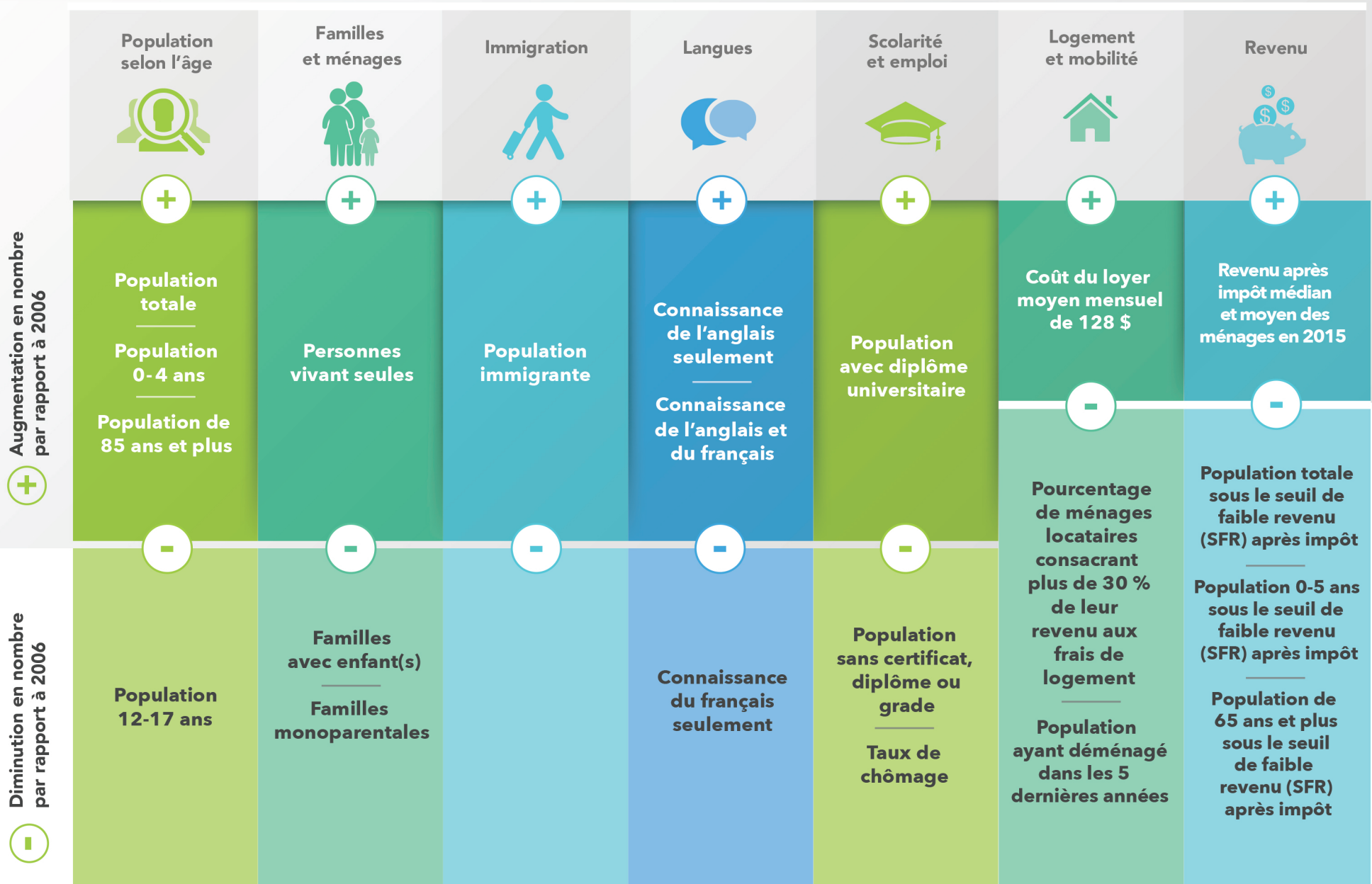


<sup>1</sup> Sauf indication contraire

# Territoire du CLSC de Ville-Émard

(Composé de 2 voisinages : Côte-Saint-Paul et Ville-Émard)

Variation en nombre<sup>1</sup> 2006-2016

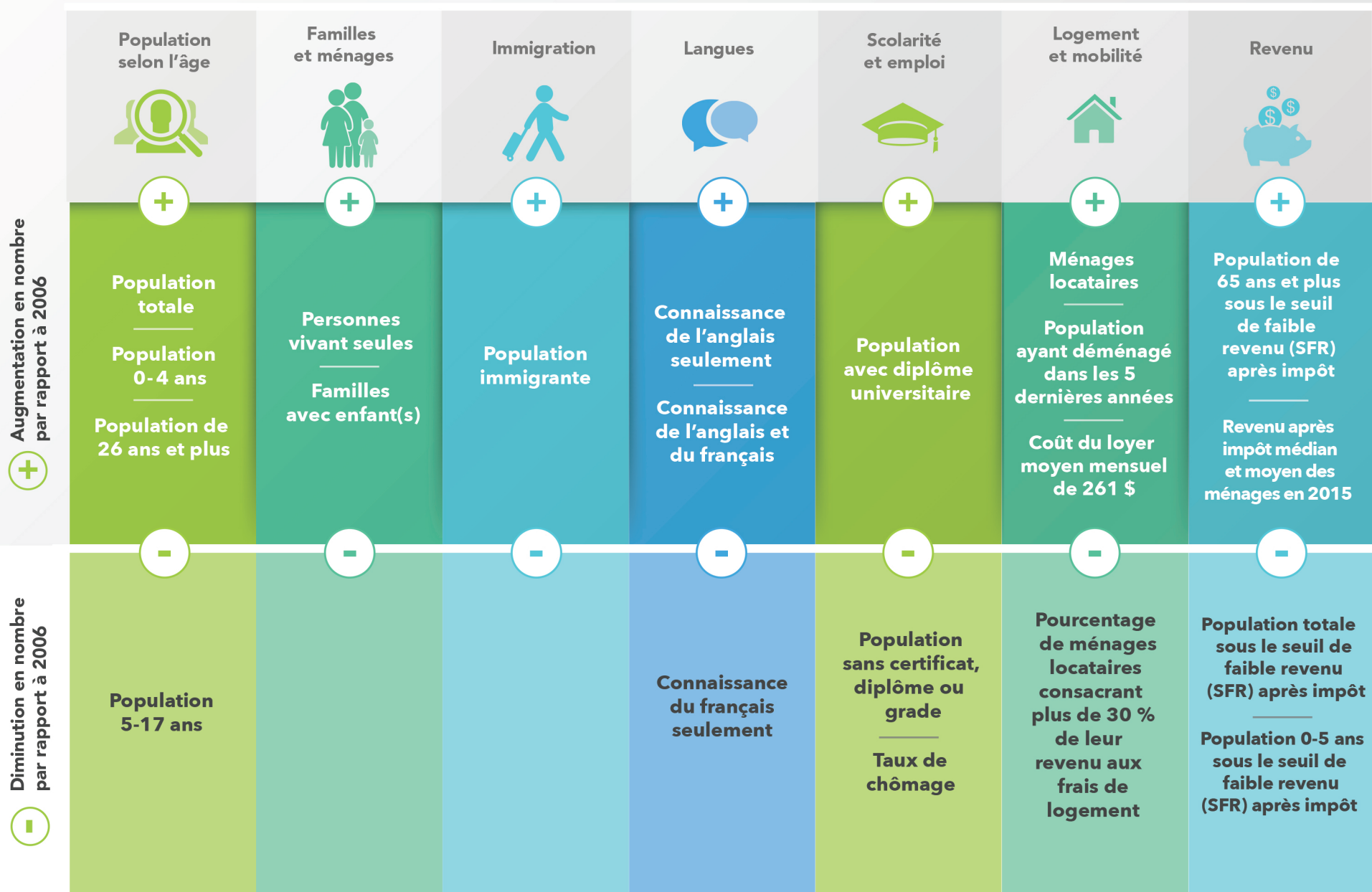


<sup>1</sup> Sauf indication contraire

# Territoire du CLSC de Saint-Henri

(Composé de 3 voisinages : Saint-Henri, Petite-Bourgogne et Faubourg des Récollets)

Variation en nombre<sup>1</sup> 2006-2016



<sup>1</sup> Sauf indication contraire